

Turnierbulletin

2. offene Einzelmeisterschaft Altersklasse U8

vom 19. – 25.10.2002
in Sebnitz

Ausgerichtet vom
Jugendschachbund Sachsen im SVS e.V.

Sebnitz

Sebnitz, die Stadt des Kunstblumenhandwerk, mit seinen ca. 10000 Einwohnern liegt eingebettet in eine sanfte Hügel- und Tallandschaft am Rande des Nationalparks „Sächsische Schweiz“. Bei einem Rundgang durch die idyllische Stadt kann man viel entdecken. Der Marktplatz mit seinen nach dem Stadtbrand von 1854 im spätklassizistischen Stil erbauten Häusern, steht als Bauensemble unter Denkmalschutz. Großzügige Bürgerhäuser der Gründerzeit und ehemalige Produktions-gebäude aus der Blütezeit der Kunstblumenindustrie, aber auch Neubaugebiete und Sport- und Freizeitanlagen bestimmen das äußere Erscheinungsbild der kleinsten „Großen Kreisstadt“ Sachsens. Sebnitz entwickelt sich zunehmend zu einer Stadt für den Handel, das Handwerk und den Mittelstand, als Stadt öffentlicher Dienstleistungen, als Verwaltungs- und Schulstadt (Goethe-Gymnasium Sebnitz und eine Musikschule Sächsische Schweiz e.V.) mit vielfältigen Kulturangeboten und einem stark expandierenden Fremdenverkehr. Das Haus des Gastes mit der Touristinformation, das Kunstblumen- und Heimatmuseum, die Bibliothek mit Ihrer „Grünen Leseinsel“ und einer liebevoll gestalteten Parkanlage mit Freischach sowie die Stadthalle Sebnitz zählen zum touristischen und kulturellen Zentrum der Stadt.

Die Blumenkunst entwickelte sich über Jahrzehnte zum bedeutendsten Industriezweig der Stadt. Heute wird Sebnitz die Seidenblumenstadt genannt. Ein Besuch in der einzigen Seidenblumenmanufaktur Deutschlands sowie im Blumeneisenkeller sollte keineswegs versäumt werden. Man kann sich in der Schauwerkstatt den Werdegang einer handgefertigten Seidenblume nicht nur ansehen, sondern sich auch unter fachlicher Anleitung selbst ein kleines Andenken „blümeln“ und dieses oder andere schöne Stücke erwerben.

Im ältesten Teil von Sebnitz, in der Obergasse und Bergstraße, sind noch einige Umgebende- und Fachwerkhäuser der Leineweber aus dem 17. bis 19. Jahrhundert erhalten und bewohnt.

(Internet)



Liebe Mädchen und Jungen, liebe Betreuerinnen und Betreuer,

Nach einer hoffentlich stressfreien Anreise darf ich Euch im Namen des Jugendschachbundes Sachsen im Schachverbandes Sachsen e.V. recht herzlich hier in Sebnitz begrüßen. Schon zum 2. Mal findet dieses Turnier für Kinder U8 statt. In diesem Jahr sogar mit ausländischer Beteiligung. Wie Ihr sicherlich wisst, ist gerade die Nachwuchs-EM in Spanien zu Ende gegangen. Beste deutsche Teilnehmerin war Evgenija Shmirina aus Sachsen mit dem Vize-Europameistertitel in der U14w.

Hier werden sicherlich wieder viele interessante und spannende Partien zu sehen sein. In der spielfreien Zeit gibt es hier im KIEZ Sebnitz und der Umgebung viel zu erleben. Erwähnenswert sind vor allem der wunderschöne Spielplatz im KIEZ, der Urzeitpark, das Modelleisenbahnmuseum in Sebnitz und viele weitere schöne Erlebnisse.

Ein Großteil der Partien und alle Tabellenstände werden täglich im Internet unter der Adresse www.jugendschachbund-sachsen.de veröffentlicht.

Wir wünschen allen Mädchen, Jungen und Betreuern einen angenehmen Aufenthalt in Sebnitz und allen Schachspielern gute Partien und viel Erfolg.

Frank Spangenberg
Vizepräsident SVS e.V.

Turnierleitung

Turnierleiter: Frank Spangenberg
Organisationsleiter: Hannelore Liebs
Schiedsrichter: Ulrike Rößler, Thomas Liebs
Bulletin: Sylke Spangenberg, Katrin Ohme

Mahlzeiten

Frühstück 8.00 Uhr
Mittag 12.00 Uhr
Abendbrot 18.00 Uhr

Ablaufplan

19.10.2002	bis 17.30 Uh	Anreise
20.10.2002	08.30 Uhr	Eröffnung
	09.00 Uhr	1. Runde
	14.00 Uhr	2. Runde
21.10.2002	09.00 Uhr	3. Runde
	Nachmittag	frei
22.10.2002	09.00 Uhr	4. Runde
	14.00 Uhr	5. Runde
23.10.2002	09.00 Uhr	6. Runde
	Nachmittag	frei
24.10.2002	09.00 Uhr	7. Runde
	14.00 Uhr	8. Runde
25.10.2002	09.00 Uhr	9. Runde
	13.00 Uhr	Siegerehrung (anschließend Heimfahrt)



Teilnehmerliste U8w: (Sortiert nach Spielernummer)

TlnNr	Teilnehmer	TWZ	Verein/Ort	Land	Geburt
1.	Iwanow, Anna	1450	MDK Krzyki Wroclaw	Pol	1995
2.	Schulz, Anja	968	SV MT Wilkau-Haßlau	Sac	1994
3.	Schätz, Annika	905	USG Chemnitz	Sac	1994
4.	Zapedzka, Beata	850	MDK Krzyki Wroclaw	Pol	1994
5.	Szmigielska, Anna	850	MUKS MKD	Pol	1994
6.	Spangenberg, Romy	820	SC Leipzig-Lindenau	Sac	1995
7.	Weißenburg, Isabel	816	ESV Naumburg	S-A	1994
8.	Osmanodja, Filiz	763	USV TU Dresden	Sac	1996
9.	Piotraschke, Lena	762	TuS Coswig 1920	Sac	1994
10.	Pietschmann, Maria	664	SV Lok Leipzig-Mitte	Sac	1994
11.	Park, Sarah		USV TU Dresden	Sac	1994
12.	Prymak, Anna		TuS Makkabi Berlin	Ber	1995
13.	Pissareva, Viktoria		SV Franckesche Stiftung Halle	S-A	1994
14.	Kehr, Jana-Farina		SK Baunatal	Hes	1994
15.	Rosner, Victoria		ESV Naumburg	S-A	1995
16.	Stark, Saskia		Dresdner SC 1898	Sac	1994

Teilnehmerliste: U8 (Sortiert nach Spielernummer)

TlnNr	Teilnehmer	NWZ	Verein/Ort	Land	Geburt
1.	Wieczorek, Oskar	1750	MDK Krzyki Wroclaw	Pol	1994
2.	Lasota, Wiktor	1450	Srodmiescie Wroclaw	Pol	1994
3.	Osmanodja, Bilgin	1389	USV TU Dresden	Sac	1994
4.	Wang, Zhangxian	1213	SC Leipzig-Gohlis	Sac	1994
5.	Wendling, Florian	1162	ESV Naumburg	S-A	1994
6.	Boos, Philipp	1081	USV TU Dresden	Sac	1994
7.	Mertens, Fridolin	1068	ESV Naumburg	S-A	1994
8.	Kunze, Julius	1048	USG Chemnitz	Sac	1994
9.	Zocher, Maximilian	948	SG Turm Leipzig	Sac	1994
10.	Wickenhöfer, Chr.	941	SC Leipzig-Lindenau	Sac	1994
11.	Schmitz, Stefan	797	SC Ersingen	Bad	1994
12.	Dünzel, Jonas	773	SC 90 Niesky	Sac	1994
13.	Matschewsky, Justus	735	SV Gelenau	Sac	1995
14.	Plaetner, Stefan	692	SC 1911 Großröhrsdorf	Sac	1994
15.	Franke, Alexander	621	SK Heidenau	Sac	1994
16.	Fittkau, Nico	536	Chemnitzer SC 95	Sac	1994
17.	Wolf, Sascha	336	ESV Fortuna Leipzig	Sac	1995
18.	Köcher, Tobias		SV Franckesche Stiftung Halle	S-A	1994
19.	Richter, Tim		USV Halle	S-A	1995
20.	Isakow, Benjamin		TuS Makkabi Berlin	Ber	1994
21.	Kuhlmann, Steffen		SC Sendling	Bay	1995
22.	Titov, Daniil		USV TU Dresden	Sac	1994
23.	Schiffner, Alexander		GW Dahlenwarleben	S-A	1994
24.	Taesch, Markus		SC Annaburg	S-A	1994
25.	Thiemann, Robert		SC Franckesche Stiftung Halle	S-A	1994
26.	Otgontogoo, Zelmeg		USV Halle	S-A	1995
27.	Mischke, Sebastian		ohne	Sac	1995

Grußwort des Schachverbandes Sachsen e. V.

Ich freue mich euch allen, aus Anlass der 2. offenen Meisterschaft der AK U8 die Grüße des Sächsischen Schachverbandes e. V. überbringen zu dürfen. Es sei mir gestattet, einige persönliche Worte aus der Sicht des Sächsischen Schachverbandes an euch zu richten.....

"Wir haben als Landesverband in den letzten Jahren eine erfolgreiche Nachwuchsarbeit geleistet, dessen bisherige Höhepunkte die erreichten Ergebnisse bei den Deutschen Meisterschaften 2001 und 2002, sowie der 5. Platz bei der Weltmeisterschaft 2001 durch Elena Winkelmann und der Vizeeuropameistertitel durch Evgenija Shmirina 2002 waren. Wir kämpfen seit Jahren um die Einführung einer Deutschen Meisterschaft in eurer Altersklasse U8 und wollen allen beweisen, dass ihr alle schönes und erfolgreiches Schach spielen könnt und dabei Sport und Spaß nicht zu kurz kommen.

Besonders freue ich mich dieses Jahr erstmals 5 junge Schachfreundinnen und -freunde aus Polen, speziell dem Niederschlesischem Schachbund mit ihren Trainern und Betreuern bei uns begrüßen zu können. Hier werdet ihr sehen, wie weit wir in unserer schachlichen Arbeit schon sind und können uns neue Ziele stellen.

Eifert unseren Nationalspielern nach, welche in wenigen Tagen sich mit der Weltelite bei der Schacholympiade in Bled messen werden.

Ich wünsche euch allen interessante Wettkampfpartien und viel Freude bei Sport und Spiel sowie natürlich auch beim Schach !"

Siegfried Müller

Präsident des Schachverbandes Sachsen e. V.



Partien der 1. Runde

(15) Pietschmann, M - Schulz, A [C50]

2. Offene EM U8w (1.2), 2002

1.e4 e5 2.♟f3 ♘c6 3.♞c4 ♞c5 4.d3 ♟f6
5.♞g5 0-0 6.♘c3 ♘d4 7.0-0 c6 8.h3 b5
9.♞b3 ♘xb3 10.axb3 b4 11.♘a4 ♞e7
12.c3 bxc3 13.bxc3 d5 14.exd5 cxd5
15.♘xe5 h6 16.♞h4 ♔d6 17.♞g3 d4
18.♘g6 ♔d5 19.♘xf8 ♞xf8 20.♞e1 ♞b7
21.♞f1 ♔xg2+ 22.♞e2 ♞e8+ besser ist
Lf3+ mit Damengewinn! 23.♞d2 dxc3+
24.♞xc3 ♔c6+ 25.♞b2 ♞xe1 26.♔xe1
♘d5 27.♘c3 ♘xc3 28.♔xc3 ♔g2 29.h4
♞e7 30.♞xa7 ♞f6 31.♞a1 ♞xc3+
32.♞xc3 ♔c6+ 33.♞b2 ♔f6+ 34.♞a2
♔a6+ 35.♞b2 ♔xd3 36.♞a7 ♞d5 37.♞d7
♔xb3+ 38.♞c1 ♞e4 39.♞d8+ ♞h7 40.h5
♔c2# 0-1

(16) Schätz, A - Park, S [C55]

2. Offene EM U8w (1.3), 20.10.2002

1.e4 e5 2.♟f3 ♘c6 3.♞c4 ♟f6 4.d4 ♞b4+
5.c3 ♞a5 6.dxe5 ♘xe5 7.♘xe5 ♘xe4
8.♞xf7+ ♞f8 9.0-0 ♔e7 10.♞g6 ♔xe5
11.♔f3+ ♞g8 12.♔f7# 1-0

(17) Prymak, A - Zapędzka, B [C28]

2. Offene EM U8w (1.4), 20.10.2002

1.e4 e5 2.♞c4 ♘c6 3.d3 ♞c5 4.♘c3 ♟f6
5.♞g5 h6 6.♞e3 ♞xe3 7.fxe3 d6 8.d4
♞g4 9.♟f3 exd4 10.0-0 dxc3 11.♔e1
cxb2 12.♞b1 ♘e5 13.♞b3 ♘xe4 14.♘h4
♔g5 15.g3 ♞h3 16.♞xb2 ♞xf1 17.♔xf1
0-0 18.c4 ♔g4 19.h3 ♔xg3+ 20.♔g2
♔xh4 21.c5 ♔e1+ 22.♔f1 ♔xe3+ 23.♞h1
♘g3+ 24.♞g2 ♘xf1 25.♞xf1 ♔c1+
26.♞g2 ♔xb2+ 27.♞g1 ♞fe8 28.♞xf7+
♘xf7 29.cxd6 ♞e1# 0-1

(19) Kehr, J - Spangenberg, R [B30]

2. Offene EM U8w (1.6), 20.10.2002

1.e4 c5 2.♘c3 ♘c6 3.♟f3 e6 4.♞c4 ♟f6
5.0-0 ♞e7 6.d3 0-0 7.♞g5 d5 8.exd5
exd5 9.♞b5 a6 10.♞a4 b5 11.♞b3 ♞g4
c4 gewinnt eine Figur! 12.♞xf6 ♞xf6
13.h3 besser ist Lxd5 13...♞h5 14.♘d5
♞xb2 15.♞b1 ♞d4 16.♟f4 ♞xf3 17.♔xf3

♔c7 18.♞be1 ♞ae8 19.♞xe8 ♞xe8
20.♘h5 g6 21.♟f6+ ♞xf6 22.♔xf6 ♘a7
23.♞xf7+ besser ist Dxa6! 23...♔xf7
24.♔xf7+ ♞xf7 25.c4 ♘c6 26.cxb5 axb5
27.♞c1 ♞e5 28.d4 ♞d5 besser ist Sxd4!
29.♞xc5 ♞xc5 30.dxc5 ♞e6 31.g4 ♞d5
32.h4 b4 33.f4 und Schwarz gewinnt 0-1

(2) Franke, A - Lasota, W [C55]

2. Offene EM U8 (1.2), 20.10.2002

1.e4 e5 2.♟f3 ♘c6 3.♞c4 ♟f6 4.d3 d6
5.♘c3 ♞e6 6.♞xe6 fxe6 7.0-0 ♞e7 8.♞e3
0-0 9.♘g5 ♔d7 10.♔d2 ♘d4 11.♞fe1
♘g4 12.♘h3 ♘xe3 12. ... Tf3! 13.fxe3
♘c6 14.d4 ♞f7 15.♞f1 ♞af8 16.d5 exd5
17.exd5 ♘b4 18.♘e4 ♞xf1+ 19.♞xf1
♞xf1+ 20.♞xf1 ♔f5+ 21.♘hf2 ♘a6 22.b4
b6 23.♔e2 ♘xb4 24.g4 ♔f7 25.c4 c5
26.a3 ♘d5 ! 27.cxd5 ♔xd5 28.h3 a5
29.♔b5 h6 30.♔e8+ ♞f8 31.♔g6 ♔f7
32.♔xf7+ ♞xf7 33.♘d3 c4 34.♘b2 d5
35.♟f2 ♞xa3 36.♘a4 ♞c5 37.♞e2 ♞e6
38.e4 d4 39.♞d2 ♞b4+ 40.♞c1 b5
41.♘b2 a4 42.♞b1 a3 43.♘bd1 ♞c5
44.♞c1 b4 45.♞b1 c3 46.♘d3 ♞e7
47.♞a2 b3+ 48.♞xb3 ♞d6 49.♘1f2 ♞f6
50.♘b4 ??? 50...♞xb4 51.♞xb4 a2
52.♘d3 a1♔ 53.♞b3 ♔b1+ 54.♞c4 c2
55.♞d5 ♔b3+ 56.♞c6 ♔xd3 57.♞d6
c1♔ 58.♞d7 ♔b5+ 59.♞d8 ♔b8+
60.♞d7 ♔cc7# 0-1

(4) Wolf, S - Wang, Z [B10]

2. Offene EM U8 (1.4), 20.10.2002

1.e4 c6 2.♟f3 d5 3.d3 dxe4 4.dxe4
♔xd1+ 5.♞xd1 ♞g4 6.♞e2 ♘d7 7.♞f4 h6
8.♘bd2 g5 9.♞e3 ♞g7 10.h3 ♞h5 11.♞e1
♘gf6 12.g4 ♞g6 13.♞d3 0-0 14.♞e2
♞ad8 15.♞ad1 e6 16.b3 ♘b6 17.c4 ♘c8
Hilfsmatt in einem Zug ! 18.e5 ♞xd3# 0-1



(5) Wendling,F - Köcher,T [C55]
 2. Offene EM U8 (1.5), 20.10.2002
 1.e4 e5 2.♟f3 ♘c6 3.♞c4 ♟f6 4.♘c3
 ♞b4 5.0-0 ♞xc3 6.bxc3 0-0 7.d3 |e8
 8.♞g5 d6 9.♘d2 ♞g4 10.f3 ♞e6 11.♞e2
 ♞xc4 12.♘xc4 h6 13.♞h4 a6 14.a4 a5
 15.f4 |e6 16.f5

X A B C D E F G H Y
 8r + - ♞ - + k + (
 7+ p p - + p p - '
 6- + n p r ♞ - p &
 5p - + - p P + - %
 4P + N + P + - ♚ \$
 3+ - P P + - + - #
 2- + P + Q + P P "
 1R - + - + R ♞ - !
 x a b c d e f g h y

Mit diesem Zug leitet Weiß einen starken
 Angriff ein! 16...|e8 17.♘e3 b6 18.♘g4
 ♞e7 19.♘xf6+ gxf6 20.♞e3 ♣h7 21.|f3
 h5 22.♞e1 ♞f8 23.♞d2 ♞g7 24.|g3 ♞f8
 25.|h3 ♣g8 26.|xh5 ♞g7 27.♞h6
 [27.♞h3 Mit der Idee Tf1-f3-g3. Der
 König kann auch nicht weglaufen wegen
 Lh6.] 27...♣f8 28.♞h8+ ♞xh8 29.|xh8+
 ♣e7 30.|xe8+ |xe8 31.c4 ♘d4 32.c3
 ♘e2+ 33.♣f2 ♟f4 34.♞xf4 exf4 35.|h1
 ♣f8 36.h4 ♣g7 37.h5 ♣h6 38.♣f3 |g8
 39.d4 |g5 40.|h4 c6 41.|h1 c5 42.|b1
 cxd4 43.cxd4 |xh5 44.|xb6 ♣g5
 45.|xd6 |h1 46.|d8 |f1+ 47.♣e2 |a1
 48.|g8+ ♣h4 49.|h8+ ♣g5 50.c5 |xa4
 51.c6 |xd4 52.c7 |c4 53.c8♞ |xc8
 54.|xc8 a4 55.|a8 ♣g4 56.♣f2 a3
 57.|xa3 f3 58.|xf3 ♣g5 59.g3 ♣g4
 60.|c3 ♣h3 61.|c7 ♣g4 62.|xf7 ♣g5
 63.|g7+ ♣h6 64.|g6+ 1-0

(8) Kuhlmann,S - Kunze,J [C42]
 2. Offene EM U8 (1.8), 20.10.2002
 1.e4 e5 2.♞c4 ♟f6 3.♟f3 ♞d6 4.d4 ♘c6
 5.d5 ♘b4 6.c3 ♘a6 7.0-0 c6 8.dxc6
 dxc6 9.♞d2 ♘xe4 10.♞d3 ♞f5 11.|d1 0-
 0 12.♞e3 ♞b6 13.♞xb6 axb6 14.♘bd2
 |ad8 15.♘xe4 ♞xe4 16.♞g5 ♞c2 17.|d2

|d7 18.|xc2 b5 19.♞d3 |e8 20.|e2 f6
 21.♞e3 e4 22.♞c4+ bxc4 23.♘d2 ♞c5
 24.♞xc5 ♘xc5 25.♘xc4 |ed8 26.h3 b5
 27.♘a3 g5 28.c4 bxc4 29.♘xc4 h5
 30.♘b6 |d1+ 31.|xd1 |xd1+ 32.♣h2 f5
 33.a4 g4 34.a5 h4 35.♘c8 f4 36.hxg4
 ♣g7 37.|c2 ♘a6 38.|xc6 ♘b4 39.|b6
 ♘d5 40.|d6 e3 41.|e6 exf2 Nach einer
 wechselhaften Partie behält Schwarz am
 Ende die Nerven. 42.a6 f1♞ 43.a7 ♞h1#
 0-1

(9) Titov,D - Zocher,M [C48]
 2. Offene EM U8 (1.10), 20.10.2002
 1.e4 e5 2.♟f3 ♘c6 3.♞b5 ♟f6 4.♘c3
 ♞c5 5.♞xc6 dxc6 6.♘xe5 ♞d4 7.♘d3
 ♘xe4 8.♘xc5 ?? Weiß übersieht Matt
 Dxf2, aber Schwarz dann ebenfalls!
 8...♘xc5 9.d3 0-0 10.0-0 ♞g4 11.♞d2
 |fe8 12.|e1 |ad8 13.♘e4 ♘xe4
 14.|xe4 |xe4 15.dxe4 ♞xd2 16.♞xd2
 |xd2 17.|e1 |d1 18.|xd1 ♞xd1 19.f3
 ♞xc2 20.g4 f6 21.f4 g5 22.e5 fxe5
 23.fxg5 ♣g7 24.h4 h6 25.gxh6+ ♣xh6
 26.h5 ♣g5 27.♣g2 ♣xg4 Schwarz
 gewinnt! 0-1

Partien der 2. Runde

Bei den Mädchen war das eine
 „schwarze“ Runde.

(14) Schulz,A - Weissenburg,I [C53]
 2. Offene EM U8w (2.1), 20.10.2002
 1.e4 e5 2.♟f3 ♘c6 3.♞c4 ♞c5 4.c3 d6
 5.d4 exd4 6.cxd4 ♞b4+ 7.♞d2 ♟f6
 8.♞xb4 ♘xb4 9.0-0 ♘xe4 10.♞e1 d5
 11.♞xb4 dxc4 12.♞xc4 0-0 13.|e1 ♘g5
 14.♘g5 ♞xg5 15.♘c3 b6 16.♞xc7 h6
 17.♘e4 ♞g4 18.♞c6 |b8 19.d5 ♞b7
 20.♞b5 a6 21.♞xb6 ♞xd5 22.♞d4 |fe8
 23.f3 leider übersehen Sf6+!!! 23...♞f4
 24.♞xd5 |xb2 25.♘d6 |e7 ??? 26.♞a8+
 ??? warum nicht gleich Txe7 26...♣h7
 27.|xe7 ♞xd6 28.|xf7 ? warum so
 verfressen? 28...♞g6 ! Toller
 Doppelangriff, der von Weiß nicht
 gesehen wurde! 29.♞f8 ♞xg2# 0-1

(15) Spangenberg,R - Schätz,A [B52]
 2. Offene EM U8w (2.2), 20.10.2002
 1.e4 c5 2.♁f3 d6 3.♣b5+ ♣d7 4.♣xd7+
 ♁xd7 5.♁c3 ♁gf6 6.d4 cxd4 7.♁xd4 g6
 8.♣g5 ♣g7 9.♠d2 0-0 10.0-0-0 |c8
 11.♣h6 ♠a5 12.♣xg7 ♠xg7 13.h4 h5
 14.f3 ♁c5 15.|hg1 ♁a4 16.♁xa4 ♠xa4
 17.c3 ? besser ist Kb1 17...♠xa2 18.g4
 e5 19.♁e2 |c6 20.♁g3 hxg4 21.fxg4
 ♁xg4 22.h5 |b6 23.|h1 ♁e3 ! 24.hxg6
 fxg6 ? war der noch nötig? 25.|de1
 ♠a1# 0-1

(16) Zapedzka,B - Stark,S [C50]
 2. Offene EM U8w (2.3), 20.10.2002
 1.e4 e5 2.♁f3 ♁c6 3.♣c4 ♣c5 4.♁c3
 ♁f6 5.d3 d6 6.♣g5 h6 7.♣xf6 ♠xf6
 8.♠d2 0-0 9.0-0-0 ♣g4 10.h3 ? 10...♣e6
 11.g4 ? Sf3 hängt! 11...♁b4 ? Geschenk
 von Gegnerin nicht angenommen! 12.a3
 ♁c6 13.h4? ♣xg4 14.d4 ♣xf3 15.|dg1
 exd4 ? besser ist Lxh1! 16.♁d5 ♠d8
 17.|h3 ♣xe4 18.|hg3 g6 19.h5 besser
 ist Dxh6 und dann h5 19...♠h7 20.hxg6+
 fxg6 21.|xg6 ? Läufer übersehen!
 21...♣xg6 22.|h1 ♠g8 23.♁xc7+ ♣f7
 24.b3? ♣xc4 25.bxc4 ♠xc7 26.|xh6
 ♣xa3+ 27.♠d1 ♠d8 28.♠d3 ♠c7
 29.♠g6+ Dxa3 gewinnt eine Figur zurück
 29...♠g7 30.♠e6+ |f7 31.♠xd6?? ♣xd6
 32.|xd6 ♠g4+ 33.♠c1 |d8 Df4+ gewinnt
 den Turm 34.|h6 ♠g5+ 35.♠b1 ♠xh6
 36.c3 ♁a5 37.cxd4 ♠d2 38.d5 |e7
 39.d6 |e1# 0-1

(17) Piotraschke,L - Szmigielska,A
 [C64]
 2. Offene EM U8w (2.4), 20.10.2002
 1.e4 e5 2.♁f3 ♁c6 3.♣b5 ♣c5 4.c3 d6
 5.d4 exd4 6.cxd4 ♣b4+ 7.♣d2 ♣xd2+
 8.♁bxd2 f5 9.exf5 ♣xf5 10.d5 ♁f6
 11.dxc6 bxc6 12.♣xc6+ ♁d7 13.♣xa8
 ♠xa8 14.0-0 |f8 15.|c1 ♣g4 16.|c3
 ♁e5 17.♁xe5?? im 15. Zug mal De1+
 hätte die Fesslung aufgehoben.
 17...♣xd1 18.|xd1 ♠d5 19.♁c6 |f6
 20.|e1+ ♠f8 21.♁e4 |e6 22.f3 ♠b5
 23.♁d4 ♠b6 24.|d3 c5 25.♁xe6+ ♠g8

26.|xd6 ♠b8 27.|d8+ ♠xd8 28.♁xd8
 c4 29.♁d6 ♠f8 30.|e8# 1-0

(1) Kunze,J - Wieczorek,O [B40]
 2. Offene EM U8 (2.1), 20.10.2002
 1.e4 c5 2.♁f3 e6 3.b4 ♁f6 4.♁c3 ♣e7
 5.♣b2 ♁c6 6.♣d3 d6 7.♠e2 e5 8.0-0-0
 ♣g4 9.h3 ♁d4 10.♠e3 ♣xf3 11.gxf3 ♁h5
 12.♁d5 ♣g5 13.♠e1 ♁xf3 14.♠e2 ♁xd2
 15.♠xh5 ♁xe4+ 16.♠b1 ♁f6??
 [16...♁xf2!] 17.♠xg5 ♁xd5 18.♣b5+ ♠f8
 19.♠f5? [19.♠xd8+ |xd8 20.|xd5]
 19...♁c7 20.♣c4 ♠e7 21.|xd6 f6
 22.|hd1 ♁a6

X A B C D E F G H Y
 8 r + - + - ~~h~~ - t (
 7 p p + - ~~w~~ - p p '
 6 n + - R - p - + &
 5 + - p - p Q + - %
 4 - P L + - + - + \$
 3 + - + - + - + P #
 2 P ~~v~~ P + - P - + "
 1 + K + R + - + - !
 x a b c d e f g h y

23.♠e6? In dieser starken Angriffsstellung
 gibt Weiß seinen Vorteil mit diesem
 Damentausch auf. [23.|d7 ♠e8 24.|f7+;
 23.|e6 ♠c7 24.♣xe5 ♠c8 25.|xf6+ gxf6
 26.♠xf6+ ♠e8 27.♠f7#] 23...♠xe6
 24.|xe6 |e8 25.|dd6 |xe6 26.♣xe6?
 [26.|xe6] 26...♠e7 27.|d7+ ♠xe6
 28.|xb7 ♠d6 29.|xa7 ♁c7 30.|a5?
 [30.bxc5+] 30...|b8 31.♣a3 |b5 32.|xb5
 ♁xb5 33.♠b2? [33.bxc5+] 33...g5 34.c4
 ♁xa3 35.♠xa3 f5 36.♠b2? [36.b5]
 36...g4 37.hxg4 fxg4 38.♠c2 h5 39.♠d2
 h4 40.♠e1 h3 41.♠f1 g3 42.fxg3 e4
 43.g4 e3 44.♠e2 h2 45.♠xe3 h1 ♠
 46.♠f4 ♠a1 47.g5 ♠xa2 48.g6 ♠e6
 49.♠g5 ♠g2+ 50.♠h6 ♠f6 51.♠h5 ♠g5#
 0-1



(2) Lasota,W - Wickenhoefer,C [C02]
 2. Offene EM U8 (2.2), 20.10.2002
 1.e4 e6 2.d4 d5 3.e5 ♘c6 4.♗f3 ♚b4+
 5.c3 ♚a5 6.♗d3 f6 7.0-0 ♘ge7 8.♙c2
 ♙d7 ? besser ist f5 9.♗xh7 b6 ? 10.b4
 gut gesehen 10...♗xb4 11.cxb4 ♘xb4
 12.♙b3 ♘bc6 13.♗d3 ♘g6 ? ist nicht
 gedeckt 14.♘c3 ♚b7 15.♗xg6+ spät
 gesehen! 15...♙e7 16.♚a3+ ♙d8 17.♙fe1
 ♙h6 18.♗d3 ♙f7 19.♙ab1 ♙d7 20.♙c2
 ♙ah8 21.♙e2 ♘xd4 22.♘xd4 ♙xh2 23.f3
 ♙h5 24.exf6 ♙h4 **Schöne Mattdrohung,**
 aber einen Zug zu langsam. 25.♙xe6+
 ♙d8 26.♗e7+ ♙e8 27.f7# 1-0

(5) Schmitz,S - Wendling,F [D02]
 2. Offene EM U8 (2.5), 20.10.2002
 1.d4 d5 2.♗f3 ♗f6 3.c3 ♚g4 4.♗f4 ♘bd7
 5.e3 e6 6.♗d3 ♚e7 7.h3 ♚h5 8.♘bd2 0-0
 9.♙c2 a5 10.♘g5 ♚g6 11.♗xg6 fxg6
 12.0-0 ♙c8 13.♘xe6 ♙f7 14.♗f3 ♗d6
 15.♗fg5 ♗f8 16.♗xd6 ♘xe6 17.♘xf7
 cxd6 18.♘xd6 ♙d7 19.♙b3 ♙xd6
 20.♙xb7 ♙b8 21.♙a7 ♘e4 22.♙fe1 ♙xb2
 23.♙ac1 ♙xa2 24.c4 dxc4 25.♙xc4 h6
 26.♙c8+ ♙h7 27.♙a8 g5 28.♙h8+ ♙g6
 29.♙e8+ [29.♙xe4+ ♙f6 30.d5 ♘c5
 31.♙f3+ ♙g6 32.e4] 29...♙f5 30.g4+ ♙f6
 31.♙b1 ♙xf2 32.♙f8+ ♘xf8 33.♙b6 ♙xb6
 34.♙xf8+ ♙e6 35.♙e8+ ♙d5 36.♙e5+
 ♙c4 37.♙xe4 ♙b2 38.d5+ ♙b3 39.♙d3+
 ♙a2 40.♙c4+ ♙b1 41.♙e4+ ♙c2 42.♙f5
 ♙c1+ 43.♙f1 ♙xf1+ 44.♙xf1 ♙d2 45.e4
 a4 46.♙e1 ♙d4 47.♙e2 ♙xe4+ 48.♙d3
 ♙e7 49.♙d4 a3 50.d6 ♙d7 51.♙d5 a2
 52.♙c6 ♙xd6+ 53.♙xd6 a1♙ 54.♙e6
 ♙f6+ 55.♙d7 ♙b2 56.♙e8 ♙b3 57.♙d7
 g6 58.♙e8 ♙g7 59.♙d8 ♙b4 60.♙e8
 ♙b5 61.♙d8 ♙c6 62.♙e8 ♙d6 63.♙d8
 ♙d7# 0-1

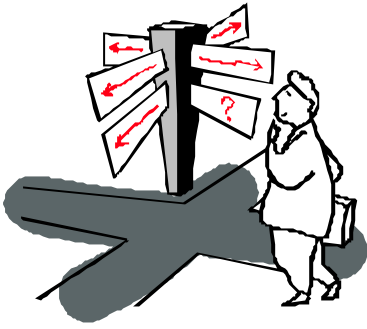
(11) Schiffner,A - Wolf,S [C50]
 2. Offene EM U8 (2.11), 20.10.2002
 1.e4 e5 2.♗f3 ♘c6 3.♗c4 ♚c5 4.♘g5 ?
 Eine clevere Opfervariante, wenn der
 Gegner mitspielt! 4...♙xg5 5.d3 ♗f6 ??
 6.♗xg5 **Und er hat mitgespielt!** 6...h6
 7.♗h4 0-0 8.♙f3 ♘d4 9.♙g3 ♘xc2+
 10.♙f1 ♘xa1 11.♗xf6 d6 ? 12.♙xg7# 1-0

(7) Matschewsky,J - Mertens,F [B50]
 2. Offene EM U8 (2.7), 20.10.2002
 1.e4 c5 2.♗f3 d6 3.♗c4 ♗f6 4.♘c3 ♚g4
 5.d3 e6 6.♗g5 ♚e7 7.0-0 ♘c6 8.♗b5 0-0
 9.a3 ♘d4 10.h3 ♗xf3 [10...♘xf3+ 11.gxf3
 ♗xh3] 11.gxf3 a6 12.♗a4 b5 13.♗b3 ♘d7
 14.♗f4 ♙c8 15.♙h1 c4 16.dxc4 e5
 17.♗e3 ♘xb3 18.cxb3 bxc4 19.bxc4
 ♙xc4 20.♙g1 ♙h8 21.♙f1 ♙c8 22.♙g2
 ♙g8 23.f4 ♗f6 24.fxe5 dxe5 25.♙ad1
 ♙f8 26.♘d5 ♘xd5 27.exd5 ♙d8 28.♗b6
 ♙d6 29.♗c5 ♙g6 30.♗xe7 ♙xe7 31.d6
 ♙d7 32.♙d5 ♙xh3# 0-1

Tagesrückblick

Die U8 EM startete gestern in ihre zweite Auflage. Schon in den Runden 1 und 2 wollten alle Kinder ihre Fähigkeiten unter Beweis stellen. Viele zeigten dabei schon ihr ganzes Können, einige hatten auch etwas Glück und hier und da mussten schon ein paar Tränen getrocknet werden. Doch es gibt ja noch genug Chancen um viele Punkte zu holen. Bei den Mädchen hat sich ein Spitzenquartett mit je 2 Punkten herausgebildet. Annika Schätz, Saskia Stark, Lena Piotraschke (alle Sachsen) und Isabel Weißenburg (Sachsen-Anhalt) haben alle ihre Partien gewonnen und sich von den anderen Mädchen etwas abgesetzt.

Auch bei den Jungs zeigen sich die Sachsen sehr stark. Zhangxian Wang, Philipp Boos und Maximilian Zocher haben jeweils 2 Punkte aus 2 Partien. Doch die Konkurrenz schläft nicht. Ebenfalls von ihrer besten Seite zeigen sich die polnischen Jungs Oskar Wiczorek und Wiktor Lasota, die auch 2 Punkte haben. Komplettiert wird diese Spitzengruppe von Florian Wendling und Fridolin Mertens. Die beiden jungen Sachsen-Anhalter zeigten schon im letzten Jahr ihre ganze Stärke und auch dieses Jahr spielen sie wieder oben mit. Also Kids, kämpft weiter so gut wie bisher und dann wird am Ende jeder ein gutes Ergebnis haben und stolz nach Hause fahren können.



Sehenswertes in und um Sebnitz

1. Seidenblumenmanufaktur

Sebnitz war und ist als Kunstblumenstadt bekannt.

Man kann sich in der Schauwerkstatt den **Werdegang einer handgefertigten Seidenblume nicht nur ansehen**; hier gibt es unter fachlicher Anleitung auch die Möglichkeit, selber zu "blümeln". (vorherige Anmeldung erforderlich;

Kosten für Blümeln: pro Blume 0,80 €

- Öffnungszeiten: Dienstag - Sonntag 10 - 17 Uhr
- Anmeldung und Bezahlung des Eintrittes in der Rezeption möglich
- Wegbeschreibung in unserer Rezeption

2. Heimatmuseum

Das Heimatmuseum befindet sich im Haus auf der Hertigswalder Straße.

Es lädt zu einem Rundgang durch die Geschichte von Sebnitz ein, präsentiert historische Zeugnisse der Stadt,

berichtet über die **Lebensweise der Handwerker und Kunstblumenfacharbeiter**.

In nachgestellten Wohnräumen und dem Kaufmannsladen von 1879 wird traditionelles Alltagsleben sichtbar gemacht.

Zahlreiche Werke heimischer Volkskunst sind da zu sehen.

Im Hof des Heimatmuseums ist die **größte Seidenrose der Welt**,

die im Guinness - Buch der Rekorde steht, zu bewundern.

- Öffnungszeiten: Dienstag - Sonntag 10 - 17 Uhr
- Bei Gruppen Anmeldung in unserer Rezeption notwendig
- Wegbeschreibung in der Rezeption

3. Sebnitzer Urzeitpark

Eingebettet in das Erholungsgebiet Forellenschenke, entstand auf 1,2 ha Freifläche ein Urzeitpark der besonderen Art.

350 Plastiken zeigen Kleinlebewesen und Säugetiere, die teilweise bereits vor den " Giganten der Urzeit " existierten und diese sogar zum Teil überlebten.

- Öffnungszeiten: April - Oktober täglich 9 - 18 Uhr (von November - März nach Absprache möglich)

- Eintritt: Kinder 1,60 €
- Erwachs. 2,10 €

Informationen und Wegbeschreibung in der Rezeption

4. " Soli vital " - Sport - und Freizeitzentrum mit Kletterwand

" Tut euch etwas Gutes an ! "

Es wird angeboten: u.a. **Squash, Badminton, Fitnessstudio, Tennis**

- Öffnungszeiten: Di - So 9.30 - 16 Uhr
 - Kosten : pro Person 2,50 € vormittags oder nachmittags
 - Klettern unter Fachaufsicht möglich - Kosten 5,00 €
 - bei Gruppen vorherige Anmeldung erforderlich
- Wegbeschreibung in der Rezeption

5. Modelleisenbahnmuseum

Mit dem Museum für **alte und neue Spielzeugeisenbahnen** sorgt der Modelleisenbahnhersteller Tillig für eine weitere Sebnitzer Attraktion.

Die Ausstellungsstücke reichen von alten Dampfzügen bis zum modernen Hochgeschwindigkeitszug - von der Miniatur bis zur Originalgröße.

Öffnungszeiten:

Mo, So, Ft geschlossen

Di - Fr 12 - 16 Uhr

Sa 14 - 17 Uhr

Eintritt: Gruppe ab 10 Kinder: 0,50 € / Einzelpreis: 1,00 €

Erwachsene: 2,50 €

Anmeldung in der Rezeption

6. Erholungsgebiet Sebnitzer Wald

Eine **Kneippanlage** und ein **Abenteuerspielplatz mit Trimm - Dich - Pfad** und **gepflegte Wanderwege bieten Erholung.**

Von hier aus kann man viele kleine Wanderungen durch den Sebnitzer Wald unternehmen (z.B. Schutzhüttenwanderung ca. 3h).

Die **Minigolfanlage**, in der Saison täglich von 10.00 - 22.00 Uhr geöffnet.

ein (Bei Gruppen Anmeldung über unsere Rezeption erforderlich).

Die **Gaststätte im Naherholungsgebiet** bietet u.a. fangfrischen Fisch an.

Auf einem Trimm - Dich - Rundkurs von ca. 3 km Länge befinden sich 20 Stationen, an denen man sich sportlich betätigen kann. An jeder Station ist ein Schild, auf dem in Wort und Bild die jeweilige Übung vorgestellt wird (z.Z. im Umbau).

- Wegbeschreibung in der Rezeption

7. Tiergehege

Das Tiergehege ist eine große Wiese im Sebnitzer Wald.

Hier züchtet der Gastwirt vom Gasthof Hertigswalde **seit 1990 Dammwild.**

Diese Hirschart wird häufig zur Zucht verwendet.

Jedes Jahr im Juni/Juli kommen mehrere Jungen zur Welt.

In dieser Zeit sollte man sich besonders rücksichtsvoll verhalten.

- Dauer: ca 1 Stunde
- Wegbeschreibung und Informationen in der Rezeption

8. Afrikahaus und Nold- Namibia- Bibliothek

Auf Initiative des Ehepaares Nold entstand dieses multimediale Kleinod, welches den Besuchern die **Geschichte und Kultur Afrikas** näher bringt.

Ca. 4000 Exponate

Als eine kleine Attraktion kann man den **angrenzenden Spielplatz** bezeichnen.

- Öffnungszeiten: Dienstag-Sonntag 10.00 – 17.00 Uhr
- Bei Gruppen vorherige Anmeldung notwendig/ Informationen in unserer Rezeption

9. Erlebnisbad „Monte mare“ Neustadt

In karibischem Flair bietet diese Einrichtung zahlreiche Attraktionen für Sport, Spiel und Erholung. Neben dem **Lehrschwimmbecken und der 25 Meterbahn** laden **Wellenbecken, Strudel, Wellenkanal, Wasserspiele, Wasserfall und Turbodusche** alle Badehungrigen ein. **Zwei separate Whirlpools, drei Solarien, fünf Saunen sowie ein Dampfbad und Blockhaussauna** stehen ebenfalls zur Verfügung.

Eine Gaststätte im Innenbereich bietet kostengünstige Speisen an.

- Öffnungszeiten: Mo 10 - 23 Uhr
- Di - Do 10 - 23 Uhr
- Fr, Sa 10 - 23 Uhr
- So 10 - 21 Uhr

10. Dr.- Petzold- Bad Sebnitz

Kräutervitalbad mit vielfältigsten Anwendungen im **Gesundheits- und Wellnessbereich, Freibad und Saunen**

- Freibad: Mai bis September 12.00 – 18.00 Uhr
- Kräutervitalbad: ganzjährig täglich 10.00 – 22.00 Uhr

Weitere empfehlenswerte Ausflugsziele sind u.a.

Festung Königstein

Bastei mit Amselsee und Felsenbühne Rathen

Unger mit Aussichtsturm

Hinterhermsdorf mit Kahnfahrt auf der Kirnitzsch

Burg Stolpen, Burg Hohnstein

Kunsthändlerhaus Langenwolmsdorf

Landeshauptstadt Dresden (ca. 50 km)

Ausflug in die tschechische Republik

Wachberg Saupsdorf (weiter zum Weifberg mit Aussichtsturm)

Lichtenhainer Wasserfall / Kuhstall

Lilienstein, Pfaffenstein, Schrammsteine u.v.a.m

Informationen, Wegbeschreibungen erhalten Sie in der Rezeption vom KIEZ.

Tagesrückblick

Gestern wurde nur eine Runde gespielt und für die einen galt es den Anschluss an die oberen Plätze nicht zu verlieren, während die anderen bemüht waren den ersten Punkt zu erkämpfen. Und es hat sich einiges getan!

Neue und alleinige Spitzenreiterin bei den Mädchen ist Saskia Stark. Während in der einen Spitzenpartie des Tages sich Annika Schätz und Lena Piotraschke friedlich die Punkte teilten, nutzte die junge Dresdnerin die Gunst der Stunde und gewann im anderen Spitzenduell in einer durchweg konzentriert geführten Partie gegen Isabel Weißenburg. Damit hat sie 3 von 3 möglichen Punkten. Dahinter folgen Annika und Lena mit jeweils 2,5 Punkten.

Bei den Jungen hat sich die Spitze etwas gelichtet. Wiktor Lasota und Zhangxian Wang sind die beiden einzigen Spieler mit noch 3 Punkten und treffen heute im Topspiel aufeinander. Ein wenig an Boden verloren haben dagegen Phillip Boos und Oskar Wiczorek, die „nur“ remis spielten. Beide haben 2,5 Punkte. Doch sowohl bei den Mädchen als auch bei den Jungen können alle noch den ersten Platz erreichen.

Dazu gibt es heute gleich zwei Chancen; also ran an die Bretter und gebt euer Bestes.



Partien der 3. Runde

(17) Kehr,J - Schulz,A [D02]

2. Offene EM U8w (3.4), 21.10.2002

```
XABCDEFGHIY
8- + - + - + k + (
7+ - + - + p + - '
6- + - + p + Qp &
5+ - + p + - + - %
4- + - P - + - + $
3+ - t - w - + - #
2- + - + - + - + "
1+ - + K + - + - !
xabcdefghy
```

Schön gesehenes Patt von Jana-Farina

(16) Iwanow,A - Spangenberg,R [C02]

2. Offene EM U8w (3.3), 21.10.2002

1.e4 c5 2.♟f3 ♘c6 3.c3 e6 4.d4 cxd4
5.cxd4 d5 6.e5 ♞b4+ 7.♘c3 ♘ge7 8.♞d3
0-0 9.♙c2 ♘g6 10.h4 ♘xd4?? 11.♘xd4
♘xe5 12.♞xh7+ ♚h8 13.h5 ♘c6
14.♘xc6 bxc6 15.♞f4? [15.h6] 15...c5?
falscher Bauer; besser ist d4! 16.0-0-0 d4
17.♘e4 Hilfsmatt in zwei Zügen!
17...♚xh7?? 18.♟f6+ ♚h8 19.♙h7# 1-0

(19) Szmigielska,A - Osmanodja,F [B50]

2. Offene EM U8w (3.6), 21.10.2002

1.e4 c5 2.♟f3 d6 3.♞c4 ♟f6 4.♘c3 g6
5.d4 cxd4 6.♘xd4 ♞g7 7.0-0 ♙c7
8.♞b5+ ♘c6 9.♘xc6 bxc6 10.♞a4 ♞a6
11.♘e2? [11.♙e1] 11...♘xe4 12.♞f4 0-0
[12...♞xb2] 13.♘d4? ♞xf1 14.♙xf1?
[14.♚xf1] 14...♞xd4 15.♞h6 ♙fb8
16.♙e1?? ♞xf2+ 17.♚h1 ♞xe1 18.♙xe1
♙b4 19.♞b3 d5 20.c3 ♙b7 21.c4 ♟f2+
22.♚g1 ♘g4 23.cxd5 ♙xh2+ 24.♚f1
♙b5 25.dxc6 ♙c5 26.♞a4 ♙c2 27.♙e2
♙h1# 0-1

(21) Prymak,A - Rosner,V [C50]
 2. Offene EM U8w (3.8), 21.10.2002
 1.e4 e5 2.¥c4 ¥c5 3.¤c3 ¤f6 4.¤f3
 ¤c6 5.d3 0-0 6.¥g5 d6 7.¤d5 ¥b4+
 8.¢f1?? [8.c3] 8...¥g4 9.¤xf6+ ¢h8??
 [9...gxf6] 10.h3? [10.¤xg4] 10...¥xf3
 11.gxf3? [11.£xf3] 11...¤d4?? [11...gxf6]
 12.a3 [12.c3] 12...¤xc2?? [12...¥c5;
 12...gxf6] 13.£xc2 ¥c5 14.¦g1 h6?
 [14...gxf6] 15.¥e3 ¥xe3 16.fxe3 £xf6
 17.d4 £xf3+ 18.¢e1 £xe3+ 19.¢d1??
 [19.¢f1] 19...£xg1+ 20.¢d2 £xa1
 21.dxe5 dxe5 22.£b3 ¦fd8+ 23.¢c3
 £c1+ 24.¢b4 ¦d6 25.h4 ¦b6+ 26.¢a4?
 [26.¥b5] 26...¦xb3 27.¥xb3 ¦d8 28.h5
 ¦d4+ 29.¢a5 £c5# 0-1

(14) Schätz,A - Piotraschke,L [C15]
 X A B C D E F G H Y
 8 r + - + k + r + (
 7 p p w l n - + p '
 6 - + - + p + p + &
 5 + - P p P p + - %
 4 - + P + n P - N \$
 3 L - + - + Q + - #
 2 P P - + L + P P "
 1 + - + R K - + R !
 x a b c d e f g h y
 Remis im 17. Zug

(1) Wieczorek,O - Boos,P [E28]
 2. Offene EM U8 (3.1), 21.10.2002
 1.d4 ¤f6 2.c4 e6 3.¤c3 ¥b4 4.a3 ¥xc3+
 5.bxc3 0-0 6.e3 d6 7.¥d3 ¥d7 8.¦b1 b6
 9.¤f3 ¤c6 10.0-0 e5 11.e4 ¥g4 12.d5
 ¤e7 13.h3 ¥h5 14.¥g5 ¢h8 15.¥xf6
 gxf6 16.g4 ¦g8 17.¢h1 ¥g6 18.¤h4 £f8
 19.¤f5 ¥xf5 20.exf5 £h6 21.£f3 ¦g5
 22.¢h2 ¦ag8 23.¦g1 £h4 24.¦bf1 h5
 25.gxh5 ¦xh5 26.¦xg8+ ¤xg8 27.£g3
 £xg3+ 28.fxg3 ¤h6 29.¢g2 ¢g8 30.h4
 ¢f8 31.¢h3 ¤g8 32.g4 ¦h8 33.¦g1 ¤e7
 34.¥e4 ¢g7 35.g5 fxg5 36.¦xg5+ ¢f6
 37.¢g4 a6 ½-½

(3) Mertens,F - Whang,Z [D30]
 2. Offene EM U8 (3.3), 21.10.2002
 1.d4 e6 2.c4 d5 3.e3 ¤f6 4.¤c3 ¥b4
 5.¤ge2 ¤e4 6.£a4+ ¤c6 7.a3 ¤xc3
 8.bxc3 ¥e7 9.¤f4 dxc4 10.¥xc4 ¥d7
 11.£b3 b5 12.¥xb5 ¦b8 13.¥b2? Angriff
 unterschätzt! [13.£a4] 13...a6 14.c4 axb5
 15.cxb5 ¤a7 16.d5 ¦xb5 17.£c3 ¥f6
 18.£d3 ¥xb2 19.¦b1 ¥c3+ 20.¢e2
 ¦xb1 21.¦xb1 ¥a1 22.dxe6 ¥b5
 23.exf7+ ¢xf7 24.¦xb5 £xd3+ 25.¤xd3
 ¤xb5 Weiß gibt auf! 0-1

(5) Osmanodja,B - Köcher,T [B00]
 2. Offene EM U8 (3.5), 21.10.2002
 1.e4 e5 2.d4 ¤c6 [2...exd4 3.£xd4 ¤c6]
 3.d5 ¤d4 4.c3 ¤e6 5.dxe6 fxe6
 [5...dxe6] 6.£h5+ ¢e7 7.¥g5+ ¢d6?
 Steht man im Schach, gibt es drei
 Möglichkeiten zu überprüfen: die Figur
 schlagen oder eine Figur dazwischen
 ziehen oder mit König wegziehen.
 [7...¤f6] 8.¥xd8 g6 9.£d1+ ¢c6
 10.£a4+ ¢d6 11.£b4+ ¢c6 12.£a4+
 ¢d6 13.£b4+ ¢c6 14.£xf8 d6 15.£g7
 ¤h6 16.£xc7# 1-0

(7) Kuhlmann,S - Schmitz,S [B10]
 2. Offene EM U8 (3.7), 21.10.2002
 1.e4 c6 2.¥c4 d5 3.exd5 cxd5 4.¥b5+
 ¥d7 5.£e2 a6 6.¥xd7+ ¤xd7 7.£d3?
 Jetzt ist es viel wichtiger, die weißen
 Figuren zu entwickeln. Die Dame
 blockiert den schwarzfeldrigen Läufer.
 [7.d4; 7.¤f3] 7...e6 8.¤f3 ¥d6 9.0-0 ¤h6
 10.c4 0-0 11.cxd5 ¦e8 12.dxe6 ¦xe6
 13.¤g5? [13.¤c3] 13...£xg5 14.£b3
 £h4 15.£xb7?? Angriff ignoriert! [15.h3]
 15...£xh2# 0-1

(12) Titov,D - Plaettner,S [C67]
 2. Offene EM U8 (3.12), 20.10.2002
 1.e4 e5 2.¤f3 ¤c6 3.¥b5 ¤f6 4.0-0
 ¤xe4 5.¦e1 ¤d6 6.¥xc6 bxc6 7.¤xe5
 ¥e7 8.d4 0-0 9.¤c3 ¥h4 10.¤f3 ¥f6
 11.¥f4 ¥a6 12.¤e5 ¦b8 13.b3 ¥h4
 14.£g4 ¦b7 15.¥h6 ¤e8 16.¤xc6 ein
 schönes taktisches Manöver! 16...dxc6?
 [16...£f6 17.¤e7+ ¢h8 18.¥f4 und so
 hätte Schwarz nur einen Bauern
 verloren!] 17.¦xe8 ¦xe8 18.£xg7# 1-0

Tagesrückblick

Einen anstrengenden Tag hatten gestern die jungen Talente zu überstehen. Eine Doppelrunde stand auf dem Plan; dass hieß alle Energie und Konzentration für lange Zeit aufrechtzuerhalten. Am besten gelang das Filiz Osmanodja bei den Mädchen und Oskar Wieczorek bei den Jungen. Beide holten 2 von 2 Punkten. Filiz gelang damit der Sprung auf Platz 2 der Tabelle. Wieder auf Platz 1 ist Saskia Stark, die sich gegen Mitfavoritin Lena Piotraschke durchsetzen konnte; beide haben jeweils 4 Punkte. Auf den Plätzen 3 und 4 liegen Annika Schätz und Lena mit je 3,5 Punkten.

Oskar stoppte seinen Landsmann Wiktor Lasota vor einem Durchmarsch und übernahm erneut die Tabellenführung (4,5 Punkte). Hinter ihm lauert ein Verfolgerquartett mit je 4 Punkten, bestehend aus Wiktor Lasota, Fridolin Mertens, Florian Wendling und Zhangxian Wang.

Es bleibt also sowohl bei den Mädchen als auch bei den Jungen weiter äußerst spannend.

Heute gibt es nur eine Runde, also aufgepasst damit ihr euch den Punkt vom Gegner holen könnt.

Kindermund

🗣️ „Papa, ich habe leider wieder verloren, aber ich habe mich ganz doll angestrengt“



Tim zu Markus, der gezogen hat, ohne dass Tim mit Schreiben des eigenen Zuges fertig war: „Stell mal zurück, ich kann so schnell nicht schreiben!“

Partien der 4. Runde

(15) Piotraschke,L - Weissenburg,I [C64]

2. Offene EM U8w (4.2), 22.10.2002

1.e4 e5 2.♟f3 ♘c6 3.♚b5 ♚c5 4.c3 d6 5.d4 exd4 6.cxd4 ♚b4+ 7.♚d2 ♚xd2+ 8.♟bxd2 ♟f6 9.0-0 0-0 10.e5 dxe5 11.dxe5 ♟d5 12.♟e4 ♚g4 13.♞d3 ♟xf3 14.♞xf3 ♟xe5 15.♞g3 c6 16.♞xe5 cxb5 17.♟g3 ♚e8 18.♞d4 ♞d6? [18...♟f6 bietet Damentausch an, mit dem Vorteil, die schwarzen Türme auf der offenen e- und d-Linie zu haben.; 18...♞g5 ist aktiver] 19.♟f5 ♞c7?? [19...♞g6 oder; 19...♞f6 verhindern das Matt.] 20.♞xg7# 1-0



(19) Park,S - Szmigielska,A [B30]

2. Offene EM U8w (4.6), 22.10.2002

1.e4 c5 2.♟f3 ♘c6 3.♘c3 d6 4.♚c4 e6 5.d3 e5 6.0-0 ♚g4 7.♟b5 ♟d4 8.♟bxd4 exd4 9.♚b5+ ♚d7 10.c4 a6 11.♚g5 ♞c7 12.♞a4! axb5 13.♞xa8+ ♚c8 14.cxb5 ♚e7 15.♚xe7 ♞xe7 16.e5 dxe5 17.♟xe5 ♟f6 18.♚ae1 ♚e8 19.♟c4+ ♞f8 20.♚xe8+ ♟xe8 21.b6 ♞c6 22.♟a5 ♞e6 23.♟c4 ♚d7 24.h3 ♚c6 25.♚c1 ♞d5 26.♞f1 [26.f3 ♞g5 27.♚f1] 26...♞xg2+ 27.♞e2 ♞f3+ 28.♞e1 ♞h1+ 29.♞d2 ♞g2 30.♟d6? ♚a4? [30...♞xf2+ 31.♞d1 ♟f3#] 31.♞xe8+ Der Läufer deckt das Matt noch immer ab. Schade um eine gut gespielte Partie. 31...♚xe8 32.♟xe8 ♞xe8 33.♞c2 ♞xf2+ 34.♞b3 f5 35.♚c2 ♞g1 36.♚xc5 ♞d1+ 37.♚c2 ♞xd3+ 38.♚c3 dxc3 39.bxc3 ♞d7 40.a4 ♞d5+ 41.c4 ♞c5 42.a5 ♞c6 43.a6 bxa6 44.b7 ♞b6+ 45.♞c3 ♞xb7 46.h4 a5 47.h5 ♞b4+ 48.♞d4 ♞e7 49.h6 gxf6 50.♞c3 ♞e5+ 51.♞b3 ♞c5 52.♞a4 ♞xc4 53.♞a3 ♞c3 54.♞a4 ♞d5 55.♞a3 ♞b3# 0-1

(21) Prymak,A - Pissareva,V [B10]
 2. Offene EM U8w (4.8), 22.10.2002
 1.e4 c6 2.¥c4 ¤f6 3.¤c3 d5 4.d3?
 [4.exd5 cxd5 5.¥b5+] 4...dxc4 5.dxc4
 £xd1+ 6.¤xd1 ¤xe4 7.f3 ¤f6 8.¤c3 e6
 9.¤e4 ¤xe4 10.fxe4 ¥b4+ 11.c3 ¥c5
 12.¤f3 0-0 13.¥f4 ¤d7 14.b4 ¥e7
 15.¦d1 ¤b6 16.c5 ¤c4 17.¤d2 ¤b2
 18.¦b1 ¤d3+ 19.£d1 ¤xf4 20.g3 ¤d3
 21.£e2 ¦d8 22.¦hf1 ¥g5 23.h4 ¥h6
 24.g4 f6 25.¤b3 e5 26.¦fd1 ¤f4+
 [26...¥xg4+] 27.£e1 ¥xg4 28.¦xd8+
 ¦xd8 29.¤a5 ¦d1+? [29...¦d7] 30.¦xd1
 ¥xd1 31.£xd1 ¤e6 32.¤xb7 g5
 33.hxg5 fxg5 34.c4 g4 35.£e1 ¥e3
 36.£e2 ¥f4 37.£f2 g3+ 38.£f3 ¥d2
 39.£xg3 £g7 40.b5 ¥f4+ 41.£f2 h5
 42.bxc6 h4 43.c7 ¤xc7 44.c6 £g6
 45.¤c5 £g5 46.¤d3 £g4 47.£e1 h3
 48.¤f2+ £g3 49.a4 ¥e3 50.£e2 ¥xf2
 51.£f1 h2 52.£e2 £g2 53.a5 h1£ 54.a6
 ¤xa6 55.c5 £f1+ 56.£d2 £a1 57.£d3
 ¤xc5+ 58.£c2 £a6 59.c7 £b7 60.c8£
 £xc8 61.£c3 ¤xe4+ 62.£d3 £f5
 63.£c4 ¤d6+ 64.£d5 e4+ 65.£xd6 e3
 66.£c6 e2 67.£c7 e1¦ 68.£b8 ¦e7
 69.£a8 £f8# 0-1

(1) Lasota,W - Wang,Z [B14]
 2. Offene EM U8 (4.1), 22.10.2002
 XABCDEFGHY
 8r ¤l ¤k + - ¤ (¤
 7p p + - + p p p '
 6- + - + p ¤ - + &
 5+ - + p + - + - %
 4- ¤ P P - + - + \$
 3+ - ¤ - + - + - #
 2P P - + - P P P "
 1R- + Q ¤ L ¤ R!
 xabcdefghy

... 7.¥xb8 Schwarz sollte sich fragen,
 warum der Gegner eine nichtentwickelte
 Figur schlägt. 7...¦xb8? [die Rettung
 gegen den Figurverlust: 7...¥xc3+ 8.bxc3
 ¦xb8] 8.£a4+ ... 1-0

(3) Boos,P - Wendling,F [B94]
 2. Offene EM U8 (4.3), 22.10.2002
 1.e4 c5 2.¤f3 d6 3.d4 cxd4 4.¤xd4 ¤f6
 5.¤c3 a6 6.¥g5 ¤bd7 7.¥c4 e6 8.£d2
 b5 9.¥d3 ¥e7 10.0-0-0 b4 11.¤ce2 £b6
 12.f3 a5 13.¥c4 0-0 14.h4 ¥a6 15.¥xa6
 ¦xa6 16.h5 a4 17.h6 g6 18.¥e3 £b7
 19.g4 e5 20.g5 ¤h5 21.¦xh5! eine
 mutige Angriffs-idee. Die weißen Springer
 bekommen nun viel Platz am
 Königsflügel. 21...gxh5 22.¤f5 ¦e8
 23.¤eg3 b3 24.a3 bxc2 25.£xc2??
 [25.£xc2 ¦c6+ 26.£b1 der Kampf ist
 noch völlig offen.] 25...¦c6 26.£xc6
 £xc6+ 27.£b1 £a6 28.¤xh5 ¥f8
 29.¦g1 ¦b8 30.¤f6+ ¤xf6 31.gxf6+ £h8
 32.¦g7! stellt dem Schwarzen eine
 Mattfalle. 32...£b5 [32...¥xg7 33.hxg7+
 £g8 34.¤h6#] 33.b4 axb3 34.£b2 £e2+
 35.£c3 £c2# Eine von beiden Seiten gut
 angelegte Angriffspartie. 0-1



(5) Dünzel,J - Kunze,J [C50]
 2. Offene EM U8 (4.5), 22.10.2002
 1.e4 e5 2.¤f3 ¤c6 3.¥c4 ¥c5 4.0-0 d6
 5.¤c3 ¥g4 6.¥e2 ¤f6 7.h3 ¥h5 8.¤g5
 ¥xe2 9.£xe2 £e7 10.d3 ¤d4 11.£d1 h6
 12.¤f3 0-0-0 13.¤xd4 ¥xd4 14.¤e2 ¥c5
 15.¥d2 g5 16.a3 a6 17.¥b4 ¥a7 18.c4
 ¤h5 19.¤c3 ¤f4 20.a4 £d7 21.¤e2 f5
 22.exf5 £xf5 23.¤xf4 £xf4 24.g3 £f6
 25.£g4+ £b8 26.£e4 ¦hf8 27.£g2 ¦f7
 28.b3 ¦df8 29.¦a2 h5 30.g4? damit wird
 dem Schwarzen eine Linie zum Angriff
 geöffnet. [30.¦e2 mit der Idee Ld2-Le3.]
 30...hxg4 31.hxg4 ¦h8 32.£g3 [32.¦e1]
 32...¦h6 33.¦aa1 £h8 34.£g2 ¦fh7
 35.¦h1 ¦xh1 36.¦xh1 ¦xh1 37.¥d2 ¦b1
 38.¥e3 ¥xe3 39.fxe3 ¦xb3 40.e4 ¦a3
 41.£e3 £f6 42.£d2 ¦xa4 43.£b2 £e6
 44.£f2 £xg4+ 45.£h2 £f4+ 46.£xf4
 gxf4 und Weiß gibt auf. 0-1

(6) Zocher, M - Franke, A [C42]
 2. Offene EM U8 (4.6), 22.10.2002
 1.e4 e5 2.♟f3 ♟f6 3.♝c3 ♞b4 4.♞c4
 ♞xc3 5.dxc3 c6 6.♞g5 0-0 7.0-0 b5
 8.♞b3 c5 9.a3 ♞a6 10.♞e1 c4 11.♞a2
 ♞e8 12.b3 ♞e7 13.♞b1 cxb3 14.cxb3
 ♞d8 15.♞c1 g6 16.♞d1 ♝c6 17.b4 ♞c8
 18.♞a2 d6 19.♞e1 ♞g4 20.♞e3 d5
 21.exd5 ♝b8 22.♝d4 ♞e8 23.♟f3
 [23.♝xb5] 23...e4 24.♝d2 ♞e5 25.♞f4
 ♝xd5 26.♞xd5 ♞xd5 27.♝xe4 ♞f5
 28.♟f6+ ♝g7 29.♝xd5 [29.♞h6+ ♝xf6
 30.♞g5#] 29...♞xe3 30.♞xe3 ♝c6 31.f3
 ♞d8 32.♝e7 ♝xe7 33.♞xe7 ♞d3 34.♞c1
 a6 35.♞a7 ♞c8 36.♞c7 ♞f5 37.♞c6 f6
 38.♞xa6 ♞c8 39.♞a7+ ♞d7 40.c4 bxc4
 41.♞xc4 ♞d1+ 42.♝f2 g5 43.♞e3 ♝g6
 44.♞d4 ♞xd4 45.♞xd4 ♞c6 46.a4 ♞e8
 47.a5 [47.♝e3] 47...f5 48.a6 ♞c6 49.♞c7
 ♞a8 50.♞c8 ♞d5 51.♞b8 h6 52.a7 g4
 53.a8♞ ♞xa8 54.♞xa8 gxf3 55.gxf3 ♝g5
 56.b5 ♝f4 57.b6 h5 58.b7 h4 59.b8♞+
 ♝g5 60.♞e3+ f4 61.♞xf4+ ♝h5 62.♞g5#
 1-0

(10) Köcher, T - Schiffner, A [C44]
 2. Offene EM U8 (4.10), 22.10.2002
 1.e4 e5 2.♟f3 ♝c6 3.d4 ♟f6 [3...exd4]
 4.d5 ♝b4 5.♝xe5 ♞d6 6.♟f3 ♞c5 7.c3
 ♝g4 8.♞e3 ♞xe3 9.fxe3 ♝xe3 10.♞e2
 ♝bc2+ 11.♝d2 ♝xa1 12.♞xe3 g5?
 [12...d6] 13.♝xg5 d6 14.♞f3?
 Mattdrohung, aber Sg5 ist nicht mehr
 gedeckt. 14...♞f8? [14...♞xg5+] 15.♝xh7
 ♞g8? 16.♟f6+ ♝f8 17.♝xg8 ♝xg8
 18.♞d3 ♞g5+ 19.♝d1?? ♞g4 20.♞e2
 ♞xf3 21.♞xf3 f5 22.h4 ♞f4 23.h5 fxe4
 24.♞e2 ♞f2 25.♞f1 ♞xg2 26.h6 ♝h7
 27.♞f6 ♞g1+ 28.♞f1 ♞g2 29.♞f6 ♞g1+
 [29...♞g8] 30.♞f1 ♞h2 31.♞f6 ♞g8 32.♞f1
 ♞g1 33.♝e1 ♞h1 34.♝d1 ♞h2?
 [34...♞xf1+] 35.♝e1 ♝c2+ 36.♝d1 leider
 einen 1/2 Punkt von Schwarz verschenkt.
 So hätte es weitergehen können: 36. ...
 Se3+ 37. Ke1 Sxf1 38. Lxf1 e3! 1/2-1/2



(8) Fittkau, N - Otgontogoo, Z [C51]
 2. Offene EM U8 (4.8), 22.10.2002
 1.e4 e5 2.♟f3 ♝c6 3.♞c4 ♞c5 4.b4 ♞xb4
 5.c3 ♞c5 [5...♞e7 6.d4 exd4 7.cxd4 d6
 Trotz des weißen Angriffs in der
 Eröffnungsphase, sollte sich Schwarz
 nicht einfach zurück ziehen, sondern
 nach Möglichkeiten suchen, dem Angriff
 Paroli zu bieten.] 6.d4 ♞f8 7.d5 ♝b8

X A B C D E F G H Y
 8 r n l w k v n t (
 7 p p p p + p p p '
 6 - + - + - + - + &
 5 + - + P p - + - %
 4 - + L + P + - + \$
 3 + - P - + N + - #
 2 P + - + - P P P "
 1 R N L Q K - + R !
 x a b c d e f g h y

Sollte man die ersten 7 Züge nicht
 kennen, könnte man hier stark ins
 Grübeln kommen. 8.♝xe5 ♞e7 9.♞f4 d6
 10.♟f3 ♞xe4+ 11.♞e2 ♞xe2+ 12.♞xe2
 ♝e7 13.0-0 ♝xd5 14.♞g3 ♞g4 15.♞e1
 ♞xf3 16.♞xf3+ ♞e7? 17.♞xd5 ♝a6
 18.♞xb7 ♞b8 19.♞xa6 ♞b6 20.♞h4 0-0
 21.♞xe7 ♞e8 22.♞c4 ♞c6 23.♝d2 ♞c5
 24.♞e3 ♞e5 25.♞ae1 ♞xe3 26.♞xe3 ♞b8
 27.♞f3 h6 28.♞xf7+ ♝h7 29.h3 ♞b2
 30.♝e4 ♞e2 31.♞e3 ♞xa2 32.♞xa2 und
 Schwarz gibt auf. 1-0

(11) Isakow, B - Taesch, M [C24]
 2. Offene EM U8 (4.11), 22.10.2002
 1.e4 e5 2.♞c4 ♟f6 3.d3 ♞c5 4.♝c3 0-0
 5.♞g5 h6 6.♞e3 ♞b6 7.♟f3 ♝c6 8.♝h4
 d6 9.♟f5 ♞xf5 10.exf5 d5 11.♞xb6 dxc4
 12.♞c5 ♞e8 13.dxc4 ♞c8 14.♞f3 ♝d4
 15.♞xd4 exd4+ 16.♝e2 ♞d7 17.0-0
 ♞ab8 18.♞fd1 c5 19.♞g3 ♞bc8 20.b4 b6
 21.bxc5 bxc5 22.♟f4 ♝e4 23.♞g4 ♞a4?
 zieht eine wichtige Verteidigungsfigur ab
 [23...♟f6] 24.♝h5 ♞xc2? Mattdrohung
 übersehen! 25.♞xg7# 1-0

Partien der 5. Runde

(17) Kehr,J - Iwanow,A [D02]

2. Offene EM U8w (5.4), 22.10.2002

1.d4 d5 2.♂f3 ♀c6 3.♂c3 ♀f6 4.♣f4 e6
5.e3 ♣d6 6.♣xd6 cxd6 7.♣b5 ♣e7 8.0-0
e5 9.dxe5 dxe5 10.♣xc6+ bxc6 11.h3 0-0
12.♣d3? [12.♣e2] 12...e4 13.♣e2 exf3
14.♣xf3 ♣e6 15.♣ad1 ♣ad8 16.♣d4 c5
17.♣h4 d4 18.♣e4 ♣xe4 19.♣xe4 h6
20.g4?? ♣xh4 21.exd4 ♣xd4 22.♣b7
♣xh3 23.♣xa7 ♣xg4# 0-1

(18) Weissenburg,I - Spangenberg,R
[B45]

2. Offene EM U8w (5.5), 22.10.2002

1.e4 c5 2.♂f3 ♀c6 3.d4 cxd4 4.♣xd4 e6
5.♂c3 e5? [5...a6] 6.♣db5 a6 7.♣d6+
♣xd6 8.♣xd6 ♣ge7 [8...♣e7] 9.♣g5 0-0
10.♣d5 ♣a5+ 11.c3 ♣xd5 12.exd5 ♣a7
13.♣e2 ♣b5 14.♣xe5 d6 15.♣g3!
versteckter Angriff! 15...♣d7? [15...♣e8]
16.♣h6 g6 17.♣f4 ♣fe8 18.♣f6 ♣xe2+!
gute Idee, um das Matt zu verzögern
19.♣xe2 ♣xc3+ 20.bxc3 ♣b5+ 21.♣e1
♣e8+ 22.♣d2 [22.♣e3 mit einem Turm
mehr, kann man die Mattdrohung
aufgeben.] 22...♣e2+ [22...♣b2+! hätte
die Partie für Schwarz völlig
überraschend gerettet. 23.♣d3 (23.♣d1
♣a4#) 23...♣f5+ 24.♣c4 ♣c8+ 25.♣d4
♣b6#] 23.♣c1 ♣e5 24.♣f3 [24.♣xe5 Mit
einem Turm mehr, tauscht man die
Damen vom Brett.] 24...♣a4 25.♣f4
♣xc3+?? [25...♣f5] 26.♣xc3 f6 27.♣xf6
♣f8 28.♣xd6 ♣c8+ 29.♣b2 ♣c2+ 30.♣a3
♣e8 31.♣h6 ♣f7 32.♣f8# 1-0

(19) Pietschmann,M - Pissareva,V
[B10]

2. Offene EM U8w (5.6), 22.10.2002

1.e4 c6 2.♂f3 d5 3.♂c3 d4 4.♣a4
Besser Sb1 nebst d3 und Sd2. 4...♣g4
5.h3 ♣xf3 6.gxf3 [6.♣xf3 Mit Dxf3 forciert
Weiß seine Figurenentwicklung.] 6...♣d7
7.d3 b5 [7...♣a5+] 8.♂c3 dxc3 9.bxc3
♣gf6 10.♣g5 e5 11.d4 exd4 12.cxd4
♣e7 13.e5 h6 14.♣h4 ♣h7 15.♣xe7
♣xe7 16.♣g1 0-0 17.♣d3 ♣g5 18.h4

♣h3 19.♣h1 ♣f4 20.♣e4 ♣g2+ 21.♣f1
♣xh4 22.♣e2 ♣g5 23.♣g1 ♣e7 24.♣d3
♣b6 25.♣e4 g6 26.♣h1 ♣f5 27.f4 ♣c4
28.♣g2 ♣h4 29.♣g3 ♣f5 30.♣xf5 ♣a3
31.f3 [31.♣g2 ♣d2+ 32.♣e2] 31...♣e3+
32.♣e2 ♣xf5 33.♣h2 ♣xd4+ Zu
gefräßig. Schwarz wäre besser
gekommen, in dieser Stellung auf den d4
zu verzichten. 34.♣f1 ♣xf3 35.♣xh6
♣d2+ 36.♣f2 ♣f3+ [36...♣e4+ Remis
durch Dauerschach! 37.♣g2 (37.♣e1
♣e3+; 37.♣e2 ♣g3+ 38.♣e1 ♣e3+
39.♣d1 ♣ad8#) 37...♣g3+ 38.♣f1 ♣f2#]
37.♣e1 ♣xh1+ 38.♣xh1 b4 39.♣xd2
♣ad8+ 40.♣e2 c5 41.♣h2 ♣g7 42.♣h1
♣fe8 43.♣h7+ 1-0

(20) Rosner,V - Zapedzka,B [C60]

2. Offene EM U8w (5.7), 22.10.2002

1.e4 e5 2.♂f3 ♀c6 3.♣b5 a6 4.♣c4 ♣f6
5.♂c3 ♣c5 6.d4 exd4 7.♣a4 ♣e7 8.♣d5
♣xd5 9.exd5 d6 10.♣xd4 ♣xd4
11.♣xd4 ♣f6 12.♣e4+ ♣e7 13.♣e3 0-0
14.0-0 ♣xe3 15.♣xe3 ♣d7 16.♂c3 ♣fe8
17.♣ad1 ♣e5 18.♣f4 ♣f5 19.♣e2 ♣e8
20.♣fe1 ♣g5 21.♣g3 c6 22.dxc6 bxc6
23.♣xd6 ♣f6 24.a4 ♣g6 25.b4 ♣h4 26.g3
♣f6 27.♣f4 ♣h4? [27...♣f5] 28.♣xd7 ♣e4
29.♣b8 ♣eg4 30.f3 ♣g5 31.♣g2
[31.♣d8#] 31...♣xg3 32.hxg3 ♣f5
33.♣d8# 1-0

(11) Titov,D - Köcher,T [C65]

2. Offene EM U8 (5.11), 22.10.2002

1.e4 e5 2.♂f3 ♀c6 3.♣b5 ♣f6 4.0-0 ♣e7
5.♣xc6 dxc6 6.♣xe5 ♣xe4 7.♣h5 0-0
8.d3 ♣f6 9.♣g5 ♣d7 10.♣g3 ♣xe5
11.♣h6? statt anzugreifen, sollte Weiß
sich seine Figur zurückhohlen. [11.♣xe5]
11...♣f6 12.f4 ♣d7 13.♣d2 ♣xb2
14.♣ac1 Weiß versucht den schwarzen
Läufer abzulenken, um Matt zu setzen.
14...♣c3 15.♣fe1 ♣f6! Schwarz bringt
seine Dame geschickt ins Spiel.
16.♣e6?? ♣xe6 17.♣e4 ♣xh6 18.f5?
[18.♣xc3] 18...♣xc1+ 19.♣f2 ♣xf5+ 0-1

(1) Wieczorek,O - Lasota,W [D35]

2. Offene EM U8 (5.1), 22.10.2002

1.d4 d5 2.c4 e6 3.♖c3 ♜f6 4.e3 ♣d6
5.c5 ♣e7 6.♜f3 ♜c6 7.♣b5 0-0 8.0-0 a6
9.♣xc6 bxc6 10.♜e5 ♣d7 11.♠a4 ♠e8
12.f3 ♜h5 13.g4 ♜f6 14.a3 ♠c8 15.♣d2
|b8 16.|ab1 ♜e8 17.♜xd7 ♠xd7
18.♠xa6 f6 19.♠e2 e5 20.|fe1 g6
21.♜d1 ♜g7 22.♣c3 ♠e6 23.♜f2 |a8
24.e4 dxe4 25.♠xe4 f5 26.♠xe5 ♠xe5
27.|xe5 ♣f6 28.|e3 |fb8 29.|ee1 fxg4
30.♜xg4 ♣h4 31.|ed1 |d8 32.♜e5 |a6
33.|d2 ♜f5 34.|bd1 ♣g5 35.|e2 h5
36.♠f2 ♣h4+ 37.♠g2 g5 38.♜g6 |a4
39.♜e7+ ♜xe7 40.|xe7 g4 41.|e3
[41.|xc7] 41...♣g5 42.|e4 gxf3+
43.♠xf3 |f8+ 44.♠g2 |aa8 45.|f1 |xf1
46.♠xf1 |b8 47.|e5 [47.|e6] 47...♣c1
48.|e2 |f8+ 49.♠e1 ♣f4 50.|f2 |e8+
51.|e2 |f8 52.♠d1 ♣g5 53.|g2 |f1+
54.♠e2 |f5 55.h4 ♠g7 56.|xg5+ |xg5
57.hxg5 ♠g6 58.♠f3 ♠xg5 59.♠g3 1-0

(2) Wang,Z - Kunze,J [C51]

2. Offene EM U8 (5.2), 22.10.2002

1.e4 e5 2.♜f3 ♜c6 3.♣c4 ♣c5 4.b4 ♣xb4
5.c3 ♣c5 6.d4 exd4 7.0-0 ♜f6 8.cxd4
♣b6 9.♜c3 ♣a5 10.♠d3 d6 11.♣b5 0-0
12.♣g5 ♣d7 13.e5 dxe5 14.dxe5 ♣xc3
Schwarz findet eine Möglichkeit den
Figurverlust zu vermeiden. 15.♠xc3 ♜e4
16.♣xd8 ♜xc3 17.♣xc6 |axd8
[17...♣xc6 in dieser Stellung ist es güns-
tiger den Bc7 zu geben, weil die Bauern
zusammenhängend bleiben.] 18.♣xb7
♣b5 19.|fe1 ♣c4 20.|e3 ♜xa2 21.h3
♣e6 22.♜g5 ♜b4 23.|xa7 ♜d5 24.♜xe6
fxe6 25.♣xd5 exd5 26.|xc7 |f7 27.|xf7
♠xf7 28.♠f1 ♠e6 29.f4 d4 30.|d3 ♠d5
[30...♠f5 31.g3 ♠e4 32.♠e2 |a8] 31.♠e2
♠c4 32.|d1 d3+ 33.♠d2 ♠d4 34.|e1
|c8 35.|c1 |xc1? Der schwarze Turm
hat die Aufgabe, die weißen Freibauern
aufzuhalten, außer dem ist ein
Bauernendspiel mit weniger Bauern in
der Regel sofort verloren. [35...|a8]
36.♠xc1 ♠e3 37.♠d1 d2 38.e6 ♠xf4
39.e7 ♠g3 40.e8 ♠ ♠xg2 41.♠xd2 ♠xh3
42.♠e3 g5 43.♠f3 ♠h2 44.♠e2+ ♠h3
45.♠g2+ ♠h4 46.♠g4# 1-0

(4) Mertens,F - Wickenhoefer,C [B02]

2. Offene EM U8 (5.4), 22.10.2002

1.e4 ♜f6 2.♜c3 d5 3.exd5 ♜xd5 4.♣c4
♜b6 5.♣b3 e5 6.♜f3 ♜c6 7.0-0 ♣f5 8.d3
♠d7 9.♜g5 ♣g4 [9...♣g6] 10.f3 ♣f5
[10...♣h5 f7 ist immer ein neuralgischer
Punkt!] 11.♜xf7 |g8 12.♜d6+ ♣xd6
13.♣xg8 ♣c5+ 14.♠h1 h6 [14...0-0-0
sichert den Koenig, aktiviert den Turm!]
15.|e1 ♣f2 16.|e2 ♣h4 17.♣f4 ♠d4
18.♜b5 ♠d7 19.♣xe5 0-0-0 20.♣b3
♜xe5 21.|xe5 ♣f6 22.|c5 ♜a8
23.♜xa7+ ♠b8 24.♜b5 b6 25.|d5 ♠c6
26.|xf5 ♣xb2 27.|b1 g6 28.|d5 |xd5
29.♣xd5 ♠xb5 30.c4 ♠b4 31.♠b3 ♠d2
32.♠xb2 ♠xd3 33.♠h8+ ♠a7 34.♠xa8#
1-0

(6) Isakow,B - Osmanodja,B [B20]

2. Offene EM U8 (5.6), 22.10.2002

1.e4 c5 2.♣c4 ♜c6 3.f4 e5 4.♜e2 ♜f6
5.d3 d6 6.fxe5 dxe5 7.♜g3 ♣g4 8.♜e2
♜d4! greift den schon gefesselten
Springer auf e2 zum 2. Mal an! 9.h3?
[9.♜bc3 verhindert den Figur Verlust]
9...♣xe2 10.♣b5+ ♜d7 11.♠d2 ♣h5 [Matt
in 2 Zügen: 11...♠h4+ 12.g3 ♠xg3#]
12.g4 [12.♣xd7+] 12...♣xg4 13.0-0 ♣xh3
14.|f2 ♜xb5 15.|f3 ♣e6 16.♠f2 ♣e7
17.c4 ♜d4 18.|h3 ♣xh3 19.♠g3 ♜e2+
20.♠f2 ♜xg3 21.♠xg3 ♣e6 22.♜c3 ♣g5
23.♣xg5 ♠xg5+ 24.♠h2 ♠h4+ 25.♠g2
♣h3+ 26.♠f3 ♠f4+ 27.♠e2 ♣g4+ 28.♠e1
♠e3+ 29.♠f1 ♣h3# 0-1

(8) Kuhlmann,S - Matschewsky,J [C42]

2. Offene EM U8 (5.8), 22.10.2002

1.e4 e5 2.♣c4 ♜f6 3.♜f3 ♣d6 [3...♜c6]
4.0-0 0-0 5.d4 exd4 6.♜xd4 ♜xe4 7.♠g4
♜f6 8.♠g5 c5? 9.♜f5!! g6 10.♜xd6 ♠e7
11.♜xc8 |xc8 12.♣f4 ♜c6 13.♜c3 ♜d4
14.|fe1 ♠f8 [14...♜e6] 15.♠xf6 ♜xc2
Schwarz gibt eine Springergabel, kann
damit aber das 2-zügige Matt nicht mehr
verhindern. [15...♠g7] 16.♣e5 ♜xa1
17.♠h8# 1-0

(14) Schätz,A - Osmanodja,F [B72]
 2. Offene EM U8w (5.1), 22.10.2002
 1.e4 c5 2.♟f3 d6 3.d4 cxd4 4.♞xd4 ♟f6
 5.♞c3 g6 6.♞e3 ♞g7 7.♞d2 ♞c6 8.♞b5
 ♞c7 9.0-0-0 0-0 10.♞h6 ♞xd4 11.♞xg7
 ♞xg7 12.♞xd4 e5 13.♞e3 ♞e6 14.f3 a6
 15.♞d3 ♞a5 16.a3 d5 17.exd5 ♞xd5
 18.♞xd5 ♞xd5 19.g4 [19.♞xg6!]
 19...♞a2 20.♞xe5+ ♞g8 21.h4 |ad8
 22.h5 ♞c4 23.h6 [23.hxg6 fvg6 24.♞xh7
 ♞xh7 25.♞h1+ ♞g8 26.♞h8+ ♞f7
 27.♞h7+ ♞g8 28.♞g7#] 23...f6 24.♞xc4+
 ist die falsche Gewinnidee. [24.♞e7 ♞f7
 25.♞xf6] 24...♞xc4 25.♞xd8 Denkfehler!
 25...♞xe5 26.b3 ♞f4+ 27.♞d2 |d8
 28.♞hd1 ♞xh6 29.a4 ♞e3 30.a5 |f8
 31.♞b2 |xf3 32.♞d3 ♞e4 33.♞d8+ ♞g7
 34.♞d7+ ♞h6 35.♞h8 g5 36.♞hxh7+
 ♞g6 37.♞dg7+ ♞f6 38.♞f7+ ♞e6
 39.♞e7+ ♞d5 40.c4+ ♞d4 41.♞d7+ ♞e3
 42.♞c3 ♞e2+ 43.♞b4 ♞e3 44.♞h2+ |f2
 45.♞dh7 ♞d3 46.♞d7+ ♞e4 47.♞hh7 |f3
 48.♞xb7 ♞d4 49.♞hd7+ ♞e4 50.♞b5
 ♞xb3+ 51.♞c5 ♞a3+ 52.♞b4 ♞xa5+
 53.♞b5 axb5 54.cxb5 |c3+ 55.♞d6
 ♞b6+ 56.♞e7 ♞c5+ 57.♞d6 ♞c8 58.b6
 ♞b7+ 59.♞e6 |c6 60.♞xc6 ♞xc6+
 61.♞e7 ♞d5 62.b7 ♞xb7+ 63.♞f6 ♞e4
 64.♞xg5 ♞g7+ 65.♞h4 ♞f3 66.♞h5
 ♞xg4+ 67.♞h6 ♞f4 68.♞h7 ♞f5 69.♞h8
 ♞f6 70.♞h7 ♞g7# 0-1

(10) Schiffner,A - Fittkau,N [C40]
 2. Offene EM U8 (5.10), 22.10.2002
 1.e4 e5 2.♟f3 f6 3.♞c4 ♞c6 4.0-0 b6
 5.c3 ♞b7 6.d4 exd4 7.cxd4 ♞d6
 8.♞xg8? besser wäre es für Weiß, seine
 Figuren zu entwickeln. 8... |xg8 9.♞c3 g5
 10.h3 ♞e7 11.♞b3 |g6 12.♞d5 ♞xe4
 13.♞xc7+? [13.♞e1 mit Damengewinn!]
 13...♞xc7 14.♞d2 ♞xd4 15.♞c3 ♞e2+
 16.♞h1 ♞xc3 17.♞fe1 ♞e2 18.♞g1
 ♞xg2# 0-1

(13) Taesch,M - Richter,T [C55]
 2. Offene EM U8 (5.13), 22.10.2002
 X A B C D E F G H Y
 8 - + - + r + k + (
 7 p p p - + p p p '
 6 - v - + - + P P &
 5 + - + - + - + - %
 4 - + - + - + - + \$
 3 + - + P + Q + - #
 2 - w - + - + - + "
 1 + r + N + K + R !
 x a b c d e f g h y
 48.g6 |e3 [48... |xd1+ 49.♞xd1 ♞f2#]
 49.♞xf7+ ♞h8 50.♞xg7+ [50.♞f8#]
 50...♞xg7 51.hxg7+ ♞xg7 52.♞f2 |e5+
 53.♞f3 |f5+ 54.♞e4 |bb5 55.♞e3
 |be5# 0-1



Fritz&Fertig erhält "Goldene Gigamaus 2002"

09.10.2002 Eine der bedeutendsten Auszeichnungen für Kindersoftware ist die von einer Expertenjury im Auftrag von *Eltern for family* und *hp* vergebene *Goldene Gigamaus* für die beste Kindersoftware des Jahres. Unter 90 aktuellen Programmen und PC-Spielen wählte die Jury das von Terzio und ChessBase entwickelte Schachlernspiel Fritz&Fertig für die Auszeichnung Goldene Gigamaus 2002 aus. Das Urteil der Experten: "Fritz & Fertig beschreibt die Jury als ein gelungenes Computerspiel, das für Schach begeistert und damit eine dicke Chance für die Renaissance des echten Schachbretts bedeutet." Der Preis wurde heute auf der Frankfurter Buchmesse vergeben.

Tagesrückblick

Auf und ab; Zweiter, Vierter, Erster, Dritter; so sieht es momentan bei den Mädchen und Jungen zur Zeit aus. Denn noch konnte sich niemand entscheidend von seinen Gegnern absetzen. Das zeugt aber vom Kampfesgeist aller und von der doch breiten Spielspitze. Das ist super.

In der gestrigen Runde, es wurde ja nur eine gespielt, wechselte bei den Jungs wieder die Tabellenführung. Florian Wendling ist der neue Spitzenreiter mit 5 Punkten, aber auch Zhangxian Wang hat 5 Punkte aber die etwas schlechtere Wertung. Beide treffen nun in der 7. Runde aufeinander. Die bis dato führenden Polen mussten beide eine Niederlage hinnehmen liegen aber noch gut im Rennen. Dazu gesellen sich Philipp Boos (4,5 P.), Julius Kunze (4 P.) und Fridolin Mertens (4 P.), die alle knapp hinter der Spitze liegen.

Bei den Mädchen dagegen behauptete Filiz Osmanodja ihre Führung mit einem Sieg über Lena Piotraschke. Sie hat nun 5 Punkte. Dicht dahinter liegen Annika Schätz (4,5 P.) die mit ihrem Sieg wieder Boden gut machte und Saskia Stark (4 P.) die allerdings ihre Partie unglücklich verlor.

Heute gilt es die letzte Doppelrunde zu überstehen, d. h. aber auch, dass es mit die letzte Chance für die weiter hinten Liegenden ist noch auf die vorderen Plätze zu kommen. Das sollte doch Ansporn genug sein, oder?! Also, allen viel Glück!!

**Wir gratulieren
Annika Schätz
zum 8. Geburtstag**



Nachlese aus der 5. Runde

(15) Stark,S - Piotraschke,L [C10]

2. Offene EM U8w (5.2), 22.10.2002

1.e4 e6 2.d4 d5 3.exd5 exd5 4.♠f3 ♠f6
5.♠c3 ♠c6 6.♠d3 ♠b4 7.0-0 0-0 8.h3
♠d7 9.♠g5 ♠e7 10.♠d2 h6 11.♠h4 ♠h5
12.♠xe7 ♠xe7 13.♠fe1 ♠f6 14.♠e5
♠ad8 15.♠e2 ♠f4 16.♠f3 ♠xe5 17.dxe5
♠f5 18.♠xd5 ♠xd5 19.♠xd5 ♠e6 20.c4
♠g5 21.♠xg5 hxg5 22.b3 ♠xd5 23.cxd5
♠xd5 24.♠ac1 c6 25.e6 fxe6 26.♠xe6
♠fd8 27.♠ce1 ♠d2 28.a4

X	A	B	C	D	E	F	G	H	Y
8-	+	-	t	-	+	k	+	(
7	p	p	+	-	+	-	p	-	'
6-	+	p	+	R	+	-	+	&	
5	+	-	+	-	+	-	p	-	%
4	P	+	-	+	-	+	-	+	\$
3	+	P	+	-	+	-	+	P	#
2-	+	-	t	-	P	P	+	"	
1	+	-	+	-	R	-	K	-	!
x	a	b	c	d	e	f	g	h	y

Endspielkenntnisse sind auch in dieser AK schon wichtig. 28...b5 mit diesem unnötigen Bauernzug kippt die Partie. Weiß spielt das Endspiel zielstrebig. [28...♠b2 Doppeldrohung! Bauerngewinn oder Tdd2 29.♠e8+ ♠xe8 30.♠xe8+ ♠f7 31.♠e3 und die Stellung ist ausgeglichen.] 29.♠xc6 ♠d1 30.♠xd1 ♠xd1+ 31.♠h2 bxa4 32.bxa4 ♠d4 33.♠a6 ♠d7 34.♠g3 ♠f7 35.♠g4 ♠d4+ 36.♠xg5 ♠d5+ 37.♠f4 g5+ 38.♠e4 ♠d7 39.f4 ♠e7+ 40.♠f5 gxf4 41.♠xf4 ♠e8 42.g4 ♠d7 43.♠g5 ♠c8 44.♠a5 ♠b7 45.♠h4 ♠c7 46.♠f5 ♠d6 47.g5 ♠e6 48.♠a5 ♠h7+ 49.♠g4 ♠g7 50.h4 ♠f7 51.h5 ♠f8 52.h6 ♠c7 53.♠f5 ♠f7+ 54.♠e5 ♠g8 55.g6 ♠e7+ 56.♠f6 ♠b7 57.h7+ ♠f8 58.h8♠# 1-0

Partien der 6. Runde

(14) Osmanodja,F - Piotraschke,L [C10]

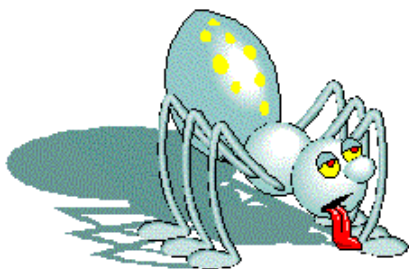
2. Offene EM U8w (6.1), 23.10.2002

1.e4 e6 2.d4 d5 3.exd5 exd5 4.♘c3 ♖f6
5.♖f3 ♘c6 6.♠e2+ ♗e7 7.♗f4 ♗f5 8.♘b5
|c8 9.g3 0-0 10.♗g2 |e8 11.0-0 ♗d6
12.♠d2 ♗xf4 13.♠xf4 ♗xc2 14.♘h4 a6
15.♘c3 b5 16.♗h3 |b8 17.♖f5 ♗xf5
18.♗xf5 b4 19.♘d1 |e2 20.♗e3 ♘h5?
[20...|xb2] 21.♠g4 |xb2 22.♠xh5 g6
23.♠h6 ♠f8 24.♠g5 ♘xd4 25.♠f6 ♗e2+
26.♣h1 |d2 27.♘g4 ♠g7 28.♠e7 ♘d4
[28...gxf5 Hier darf man den Läufer auf f5
ruhig nehmen.] 29.♗d7 ♖f5 30.♖f6+ ♣h8
31.♠e5 ♘h6 32.♠xc7 |f8 33.♠d6 |d8
34.♠c7 |f8 35.♗e8 ♠d4 36.♠d6 ♠e4+
37.♣g1 |g8 [37...|xe8 38.♗xe8 ♠xe8
Die Stellung von Schwarz ist ohnehin
schwierig und wird nach Txe8 ein wenig
entlastet.] 38.♠f6+ |g7 39.♠xg7# 1-0

(20) Prymak,A - Szmigielska,A [B20]

2. Offene EM U8w (6.7), 23.10.2002

1.e4 c5 2.♗c4 e6 3.♘c3 g6 4.d3 ♗g7
5.♗f4 a6 6.♖f3 b5 7.♗b3 ♘c6 8.0-0 ♘d4
9.♘xd4 cxd4 10.♗e2 a5 11.♘xd4?
♗xd4 12.c3 a4 13.♗c2 ♗c5 14.d4 ♗b6
15.♗e5 ♖f6 [15...f6] 16.♠f3! 0-0 17.|ae1
[17.♗xf6] 17...♗b7 [17...♘h5] 18.♗xf6
♠e8 19.♠g3 ♗d8 20.♗xd8 ♠xd8 21.f4
♠b6 22.|d1 d5 23.|f3 dxe4 24.|e3 f5
25.♠h4 ♠c7 26.|de1 |ae8 27.|h3 |e7
28.|ee3 h5 29.|eg3 |g7 30.♠g5 |ff7
31.|h4 e3 32.♗d1 ♣f8 33.|xe3 ♣e8
34.|xe6+ ♣f8 35.|h3 ♣g8 36.|e8+ |f8
37.|e1 ♠c6 38.|e7? [38.♗f3 ♠b6
39.♗xb7 ♠xb7 40.|he3 mit der Idee Te6
oder Te7] 38...|xe7 39.♠xe7 ♠xg2# 0-1



Nicht schlapp machen, es sind nur noch 3 Runden!

(16) Schulz,A - Stark,S [C58]

2. Offene EM U8w (6.3), 23.10.2002

1.e4 e5 2.♖f3 ♘c6 3.♗c4 ♖f6 4.♘g5 d5
5.exd5 ♘a5 6.♗e2 ♘xd5 7.d3 ♗e7
8.♗e4 ♗f5 9.♗d2 ♘c6 10.♘bc3 ♘xc3
11.♗xc3 ♠d7 12.0-0 0-0-0 13.a4 g6
14.♗d2 ♗e6 15.c4 f5 16.♘g3 ♠e8
17.|b1 ♠f7 18.b4 ♘d4 19.♗e3 f4
20.♗xd4 |xd4 21.♗e4 ♗f5 22.♘c5 h5
23.♘b3 |d7 24.b5 g5 25.c5 |dd8 26.a5
g4 27.f3 g3

XABCDEFGHIY

8- +k t - + - t (

7p p p - v q + - '

6- + - + - + - + &

5P P P - p l + p %

4- + - + - p - + \$

3+ N + P + P p - #

2- + - + L + P P "

1+ R + Q + R K - !

x a b c d e f g h y

28.h3 ♗e6 29.♘d2 ♗xc5+ 30.♣h1 ♗f2
Der Läuferzug war hier noch nicht
erforderlich. 31.a6 b6 32.♗e4 ♗e3
33.♠c2 ♠d7 34.♖f6 ♠e7 35.♗e4 |hf8
36.♠c3 ♠d7 37.♠xe5 ♗xh3 38.♘g5 |fe8
[38...|f5 Schwarz gewinnt die Figur!]
39.♠f6 ♗e6 40.♠g6 ♗f5 41.♠xh5 ♗xd3
[41...|h8 Der schnellste Weg zum
Gewinn!] 42.♗xd3 ♠xd3 43.|bd1 ♠e2
44.♠g4+ ♣b8 45.|xd8+ |xd8 46.|b1
|h8+ [46...|d1+ nebst Matt. Warum will
Schwarz nicht gewinnen?] 47.♘h3 ♠d3
48.|e1 ♗d2 49.|d1 ♠e2 50.|b1 |e8
51.♠g6 |e6 52.♠g8+ |e8 53.♠d5 ♣c8
54.♠f5+ ♠e6 55.♠d3 ♗e3 56.♠c3 ♠e5
57.♠c4 ♠d4 [besser 57...♗c5] 58.♠c6
♣d8 59.♠a8+ ♣d7 60.♠c6+ ♣d8
61.♠a8+ ♣e7 62.♠xa7 ♠h8 63.♠xc7+
♣f8 64.a7 ♠g7 65.♠d6+ ♠e7 66.♠h6+
♠g7 67.♠d6+ ♠e7 68.♠h6+ ♣f7
69.♠h7+ ♣e6 70.♠g6+ ♣d7 71.|d1+
♣c7 72.♠c6# 1-0

(15) Pietschmann,M - Schätz,A [B70]
 2. Offene EM U8w (6.3), 23.10.2002
 1.e4 c5 2.♠f3 d6 3.d4 cxd4 4.♠xd4 ♠f6
 5.♠c3 g6 6.♣g5 ♣g7 7.♠d2 0-0 8.0-0-0
 ♠c6 9.♠xc6 bxc6 10.♣c4 ♣d7 11.♣h6
 |b8 12.♣xg7 ♣xg7 13.f4 ♠b6 14.b3
 ♠xe4 15.♠xe4 d5 16.♣xd5 cxd5
 17.♠xd5 |fd8 18.♠c5 ♣g4 19.♠e5+
 ♣g8 20.|de1 |bc8 21.♠e4 ♠c6 22.♣b2
 ♠xc2+ 23.♣a3 ♣e6 24.♠g5 ♣d5
 25.♠xe7 ♠c6 26.|d1 |f8 27.♠e3 |b8
 28.♠h3 ♠a6+ 29.♣b2 ♠e2+ 30.♣a3
 ♣g7 31.♠xh7+ ♣f6 32.|xd5 |b6
 33.♠h4 |fb8! 34.|b1? **Mattdrohung
 übersehen!** [34.|a5] 34...|a6+ 35.|a5
 |xa5# 0-1

(1) Wang,Z - Wieczorek,O [B77]
 2. Offene EM U8 (6.1), 23.10.2002
 1.e4 c5 2.♠f3 ♠c6 3.d4 cxd4 4.♠xd4 g6
 5.♣e3 ♣g7 6.♠c3 d6 7.♣c4 ♠f6 8.f3 0-0
 9.♠d2 ♠e5 10.♣b3 a6 11.g4 b5 12.h4
 ♣b7 13.h5 ♠c7 14.hxg6 hxg6 15.g5
 [15.♣h6 mit der Idee Lxg7, Dh6+.]
 15...♠h5 16.f4 ♠c6 17.f5 ♣h7 18.♠xc6
 ♣xc6 19.0-0-0 ♣xc3 **Den Läufer sollte
 Schwarz auf keinen Fall abtauschen.
 20.♠xc3 |ac8 21.|xh5+! Ein feines
 Opfer!**

X A B C D E F G H Y
 8 - + r + - t - + (
 7 + - ♠ - ♠ ♠ + k '
 6 ♠ + l ♠ - + ♠ + &
 5 + ♠ + - + ♠ ♠ R %
 4 - + - + ♠ + - + \$
 3 + L ♠ - ♠ - + - #
 2 ♠ ♠ ♠ + - + - + "
 1 + - ♠ R + - + - !
 x a b c d e f g h y

21...gxf5 22.|h1 f6 23.|xh5+ ♣g7
 24.gxf6+ |xf6 25.♣h6+ ♣h7 26.♣g5+
 ♣g7 27.♣xf6+ exf6 28.♠g3+ ♣f8
 29.♠g8+ ♣e7 30.|h7# 1-0

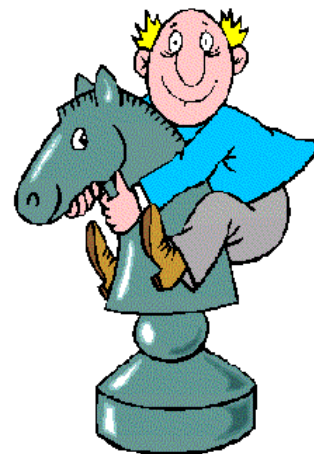
(4) Wickenhöfer,C - Osmanodja,B
 [B20]
 2. Offene EM U8 (6.4), 23.10.2002
 1.e4 c5 2.♣c4 d6 3.♠f3 g6 4.♠g5 e6
 5.d4 b6 6.d5 e5 7.0-0 ♠f6 8.♠c3 ♣e7
 9.♠f3 0-0 10.♣h6 |e8 11.♠d2 ♠g4
 12.♣b5 ♣d7 13.♣xd7 ♠xd7 14.h3 ♠xh6
 15.♠xh6 ♣f8 16.♠e3 ♠f6 17.♠g5 ♣e7
 18.♠g3 ♠xd5 19.♠xd5 ♣xg5 20.a4 |c8
 21.|ad1 ♣e7 22.|d3 **Besser c4!**
 22...♠d7 23.b3 c4! 24.bxc4 |xc4
 25.♠xe7+ ♠xe7 26.|a1 |xe4 27.a5 b5
 28.|b1 a6 29.|f3 ♠h4 30.♠xh4 |xh4
 31.|d3 |d8 32.|c3 |a4 33.♣h2 ♣g7
 34.g4 f5 35.f3 fxc4 36.fxc4 ♣f6 37.♣g3
 |xa5 38.h4 d5 39.|c6+ ♣e7 40.|c7+
 |d7 41.|c6 ♣d8 42.|e1 e4 43.|f1 |c7
 44.|b6 |a3+ 45.♣f4 |f7+ 46.♣e5 |xf1
 47.|b7 e3 48.♣d6 |f6+ 49.♣xd5 e2
 50.g5 e1♠ 51.gxf6 ♠d2+ 52.♣e6 |e3+
 53.♣f7 ♠d5+ 54.♣g7 ♠xb7+ 55.f7 |f3
 56.♣xh7 ♠xf7+ 57.♣h6 |h3 58.h5
 |xh5# 0-1

(6) Zocher,M - Kuhlmann,S [C42]
 2. Offene EM U8 (6.6), 23.10.2002
 1.e4 e5 2.♠f3 ♠f6 3.♠c3 ♣c5 4.♣c4
 ♠g4 5.0-0 0-0 6.d3 ♠c6 7.♣g5 ♠e8?
Angebracht war Le7. 8.♠d5 ♠e6 9.♠xc7
 ♠d6 10.♠xa8 ♠b8 11.c3 ♠xa8 12.d4
 exd4 13.cxd4 ♣b6 14.d5 ♠d8
 [14...♠ce5] 15.h3 ♠f6 16.♣xf6 gxf6
 17.♠d4 ♠b8 18.♠g4+ ♣h8 19.♠f5 |g8
 20.♠h4 ♠e5 21.|ae1 ♣c7 22.♠g3 |g5
 23.b3 [23.f4 ♠d4+ 24.♣h1 |g6 25.|c1]
 23...♣a5 24.|e2 b6 **Nun spielt der Läufer
 auf a5 nicht mehr mit. Auf c7 stand er
 ganz gut, da der weiße Springer auf g3
 gefesselt war. Besser gleich b6 mit der
 Idee Sb7, Sd6.** 25.a4 ♠b7 26.♣d3 ♠c5
 27.♣c4 ♣a6 28.♣xa6 ♠xa6 29.|c2
 ♠b4? **Sc5, die c-Linie muss geschlossen
 bleiben!** 30.|c8+ |g8 31.|xg8+ ♣xg8
 32.♠g4+ ♠g5 33.♠xd7 a6 34.d6 ♠d3
 35.♠e8+ ♣g7 36.d7 b5 37.axb5 f5
 38.exf5 ♠c5 39.bxa6 ♠xa6 40.|d1 ♠c7
 41.♠c8 ♠b5 42.d8♠ ♣xd8 43.|xd8 ♠a7
 44.|g8+ ♣f6 45.♠a6+ ♣e5 46.|xg5 ♣f4
 47.|g7 h5 48.♠xa7 h4 49.♠e3# 1-0

(5) Kunze,J - Franke,A [C50]
 2. Offene EM U8 (6.5), 23.10.2002
 1.e4 e5 2.♟f3 ♘c6 3.♞c4 ♞c5 4.♘c3 h6
 5.d3 ♟f6 6.0-0 d6 7.h3 0-0 8.♞e3 ♟b4
 9.a3 ♞xc3 10.bxc3 ♞e7 11.♘h4 ♘d7?
 fordert Weiß zum Angriff auf! [11...♞e6]
 12.♟f5 ♞d8 13.♞g4 [13.♘xh6+ gxh6
 14.♞xh6] 13...g6 14.♘xh6+ ♞g7 15.♟f5+
 ♞g8 16.d4 ♟f6 17.♞h4 ♘h5 18.♞g5
 ♞d7 19.g4 ♟f4 20.♞f6 ♘e2+ 21.♞xe2
 gxf5 22.♞h8# 1-0

(7) Fittkau,N - Dünzel,J [C50]
 2. Offene EM U8 (6.7), 23.10.2002
 1.e4 e5 2.♟f3 ♘c6 3.♞c4 ♞e7 4.♘c3
 ♟f6 5.♟g5 0-0 6.d3 h6 7.♟f3 d6 8.h3 a6
 9.♞e3 b5 10.♞d5 ♘xd5 11.♘xd5 ♞e6
 12.a3 ♘b8 13.♘c3 c5 14.♘e2 ♘c6
 15.♟g3 ♘d4 16.♞xd4 cxd4 17.a4 ♞d7
 18.a5 ♞e6 19.♞c1 ♟f6 20.c3 dxc3
 [20...♞c8?!] 21.bxc3 d5 22.♞e3 d4
 23.cxd4 exd4 24.♞e2 ♞e7 Warum?
 Besser gleich Tc8 nebst Tc3. 25.0-0 ♞c8
 26.♞fc1 ♟f6 27.e5 ♞g5 28.♞c2 [28.♞xc8
 ♞xc8 (28...♞xc8 29.♘e4©) 29.♘e4]
 28...♞b3 29.♞b2 ♞d5 30.♘xd4 ♞xg2
 31.♞xg2 ♞xd4 32.♞bb1 ♞c5 33.e6 fxe6
 34.♞xe6+ ♞h8 35.♞f1 ♞c2 36.♘e4 ♞e3!
 nimmt f2 prima aufs Korn! 37.♞a2 ♞xd3
 38.♞g1 ♞xa2 39.♞xa2 ♞xe4 40.fxe3
 ♞xe3+ 41.♞g2 ♞e4+ [41...♞xf1 42.♞xf1
 ♞xh3+] 42.♞g1 ♞g6+ 43.♞g2 ♞xf1+
 44.♞xf1 ♞d3+ [44...♞xg2+ 45.♞xg2 b4
 Gewinnt sofort. Der weiße König befindet
 sich nicht im Quadrat!] 45.♞g1 ♞d1+
 46.♞h2 ♞d6+ 47.♞h1 b4 48.♞a8+ ♞h7
 49.♞e4+ g6 50.♞b7+ ♞g8 51.♞c8+ ♞f7
 52.♞b7+ ♞e8 53.♞e4+ ♞d7 54.♞b7+
 ♞d8 55.♞a8+ ♞e7 56.♞e4+ ♞f6
 57.♞f3+ ♞e5 58.♞g3+ ♞d5 59.♞d3+
 ♞c5 60.♞e3+ ♞b5 61.♞e2+ ♞xa5
 62.♞a2+ ♞b6 63.♞f2+ ♞b7 64.♞f7+
 ♞c7 65.♞f3+ ♞c6 66.♞xc6+ ♞xc6
 67.♞g2 b3 68.♞f3 b2 69.♞f4 b1♞
 70.♞e5 ♞b4 71.♞e6 a5 72.♞f7 a4
 73.♞g7 a3 74.♞xg6 a2 75.♞xh6 a1♞
 76.h4 ♞xh4+ 77.♞g6 ♞af6# 0-1

(8) Koecher,T - Wolf,S [C48]
 2. Offene EM U8 (6.8), 23.10.2002
 1.e4 e5 2.♟f3 ♘c6 3.♘c3 ♟f6 4.♞b5 d6
 5.♞xc6+ bxc6 6.0-0 ♞g4 7.h3 ♞xf3
 8.♞xf3 ♞e7 [8...♞e7] 9.♞e2 ♞d8 10.♞a6
 ♞d7 11.♞xa7 d5 12.♞e1 ♞b4 13.exd5
 ♞d6 14.♞e3 ♞c5 15.♞a5 [15.♞xe5+
 ♞xe5 16.♞xc5] 15...♞xe3 16.dxe3 e4
 17.dxc6 h6 [17...0-0] 18.♞b5 g5 19.♞c4
 g4 20.hxg4 ♘xg4? [20...♞e5] 21.♞xe4+
 ♞f8 22.♞xg4 h5 23.♞g5 h4 24.♘e4
 ♞d1+ 25.♞h2 h3 26.♞f6 [26.♞d2]
 26...hxg2+ [26...♞g1+ 27.♞xg1] 27.♞xg2
 ♞h1+ 28.♞g3 ♞g8+ 29.♞f4 ♞d1
 [29...♞h2+] 30.♟g5 ♞h4+ 31.♞f5 ♞xf2+
 [31...♞d5+] 32.♞e5 ♞xf6+ 33.♞xf6 ♞d6+
 34.♞f5 ♞gg6 35.♞d2 ♞xd2 36.♘h7+
 ♞g7 37.♟g5 f6 38.♘e6+ ♞h6??
 39.♞h1+ ♞h2 40.♞xh2# 1-0



Donnerstag um 20.00 Uhr

Blitzturnier

für alle Betreuer, Trainer, Eltern und Organisatoren

Gespielt werden 11 Runden CH-System.

1. Preis: ein Schwein

Tagesrückblick

Bald ist es geschafft. 8 Runden sind vorbei, nur noch eine liegt vor euch.

In der gestrigen letzten Doppelrunde gab es ein paar wichtige Entscheidungen. Sowohl bei den Mädchen als auch bei den Jungen gibt es nur noch zwei Kinder, die den Turniersieg unter sich ausmachen werden.

Bei den Mädchen sind das Annika Schätz und Anja Schulz, wobei Annika die eindeutig besseren Vorraussetzungen hat, da sie gegen Anja Schulz gestern gewann und somit einen Punkt vor ihr liegt. Sie hat aber die schlechtere Wertung von beiden Also heißt es sich noch mal richtig anzustrengen heute. Das gilt natürlich auch für alle anderen Mädchen, um einen noch besseren Tabellenplatz zu erhalten.

Bei den Jungs sieht das alles noch ein bisschen enger aus. Um den 1. Platz kämpfen noch Zhangxian Wang (7) und Oskar Wiczorek (6,5). Beide gewannen ihre zwei Partien gestern gegen doch starke Gegner. Um die weiteren Ehrenplätze streitet sich schon eine größere Gruppe von insgesamt 10 Kindern. Spannung bis zum Schluss ist also garantiert.

Morgen wird die Zeit für das Bulletin nicht mehr reichen, deshalb schon jetzt von uns für euch Kinder ein großes Lob für eure Diszipliniertheit, eure geistige und körperliche Stärke, die uns viele schöne Partien bescherte. Alle haben deutlich gezeigt, dass sie des königlichen Spiels mächtig sind und großes Potential in ihnen steckt. Also lernt fleißig weiter so. Wir wünschen allen, die in eine höhere Altersgruppe aufsteigen viel Glück und den jüngeren ein baldiges Wiedersehen im nächsten Jahr. Macht's gut.



Partien der 7. Runde

(14) Schulz,A - Osmanodja,F [B70]

2. Offene EM U8w (7.1), 24.10.2002

1.e4 c5 2.Sf3 d6 3.d4 cxd4 4.Sxd4 Sf6
5.Sc3 g6 6.Lc4 Lg7 7.Lf4? e5 8.Sf3 exf4
9.Dd4 Sc6 10.Dd3 Sb4 [10...0-0] 11.De2
0-0 12.0-0-0 Te8 13.Sg5 Te7 [13...Le6]
14.e5 Sd7 15.Lxf7+ Kh8 16.Lb3 Da5
[16...Sxe5 deckt f7, der Turm kann nach
e8 zurück und Sg5 ist angegriffen!]
17.Dc4 Te8 18.Dg8+!! Txd8 19.Sf7# 1-0

(16) Kehr,J - Stark,S [C50]

2. Offene EM U8w (7.3), 24.10.2002

1.e4 e5 2.Sf3 Sc6 3.Sc3 Sf6 4.Lc4 Lc5
5.d3 d6 6.Lg5 Le6 7.Lxe6 fxe6 8.0-0 0-0
9.Lxf6 Dxf6 10.h3 Sd4 11.Sxd4 Lxd4
12.De2 Dg6 13.Dg4 Dxg4 14.hxg4 Tf4
15.Sb5 Txd4 16.Sxd4 [16.Sxc7]
16...exd4 17.f3 Tf4 18.Tae1 e5 19.g3 Tf6
20.g4 Taf8 21.Kg2 Th6 22.Kg3 Tf4
23.Th1 Txd1 24.Txd1 h6 25.Th5 Kh7
26.c3 g6 27.Th1 g5 28.cxd4 exd4
29.Tc1 c5 30.Th1 Tf8 31.Th5 Tb8 32.f4
gxf4+ 33.Kxf4 Tf8+ 34.Kg3 Kg6 35.Tf5
Tb8 36.e5 dxe5 37.Txe5 b6 38.Te6+
Kg5 39.Te5+ Kf6 40.Tf5+ Ke6 41.Th5
Th8 42.g5 Kf7 43.Txd6 Txd6 44.gxd6
Kg6 45.h7 Kxd7 46.Kf4 Kg7 47.Ke5 b5
48.Kd5 Kf6 49.Kxc5 Ke5 50.Kxb5 Kd5
51.Ka6 Kc5 52.Kxa7 Kb4 53.a3+
[53.Kb6 Ka4 54.Kc5 Ka5 55.Kxd4 und
Weiß gewinnt.] 53...Kb3 54.Kb7 Kxb2
55.a4 Kc3 56.a5 Kxd3 57.a6 Ke2 58.a7
d3 59.a8D d2 60.Da6+ Ke1 61.De6+ Kd1
62.Dc4 [62.Kc6] 62...Ke1 63.Dc3 Ke2
64.De5+ Kd1 65.Kc6 Kc1 66.Da1+
[66.Dc3+ Kd1 67.Kc5] 66...Kc2 67.Kc5
d1D 68.Dxd1+ Kxd1 ½-½

(18) Szmigielska,A - Pietschmann,M

2. Offene EM U8w (7.5), 24.10.2002

1.e4 e5 2.Sf3 Sc6 3.Lc4 Lc5 4.c3 d6
5.d4 Lb6 6.d5 Sce7 7.Lg5 Lg4 8.0-0 h6
9.Lh4 g5 10.Lg3 Dd7 11.h3 Lh5 12.De2
g4 13.h4? [13.hxg4] 13...gxf3 14.gxf3 0-0
0-0 15.Lb5 Dh3 16.Dd2?? Mattangriff!
[16.Sd2 Dxg3+ 17.Kh1] 16...Lxf3 17.Lh2
Dg2# 0-1

(20) Pissareva,V - Rosner,V [A05]
 2. Offene EM U8w (7.7), 24.10.2002
 1.Sf3 Sf6 2.e3 e6 3.c4 Lb4 4.Sc3 d5
 5.b3 0-0 6.Lb2 c6 7.a3 Lxc3 8.Lxc3 d4
 9.Lxd4 De8? Entwicklung der
 Leichtfiguren ist wichtiger! [9...Sbd7]
 10.Lc5! gut gesehen! 10...Se4 11.Lxf8
 Kxf8 12.Ld3 Sc5 13.Lc2 e5 14.Sg5 De7
 15.b4 Lg4? Läufer ist nicht gedeckt!
 [15...Dxg5] 16.Dxg4 Sca6 17.Sxh7+ Kg8
 18.Dc8+ Df8 19.Sxf8 [19.Dxf8#] 19...Kh8
 20.Sd7# 1-0

(21) Zapedzka,B - Park,S [C50]
 2. Offene EM U8w (7.8), 24.10.2002
 1.e4 e5 2.Sf3 Sc6 3.Lc4 Lc5 4.Sc3 Sf6
 5.d3 0-0 6.Lg5 d6 7.Sd5 Lb4+ 8.c3 La5
 9.Sh4 h6 10.Lxf6 [10.Sxf6+ gxf6
 11.Lxh6] 10...Dd7? [10...gxf6] 11.Df3
 Sd4 12.Dg3 Dg4 13.Sf5? [13.Dxg4 Lxg4
 14.0-0 gxf6 15.Sxf6+] 13...De2# 0-1

(1) Wendling,F - Wang,Z [B15]
 2. Offene EM U8 (7.1), 24.10.2002
 X A B C D E F G H Y
 8 - ~~m~~ - + - + - + (
 7 p p + r + - + - '
 6 - + - ~~N~~ p p - p &
 5 + - ~~P~~ - + - p - %
 4 P P - + K + P + \$
 3 + - + - + - + P #
 2 - + - + - + - + "
 1 + - + - + - + - !
 x a b c d e f g h y

43. ... Txd6! es ist eine clevere Idee, den
 Turm auf d6 zu opfern, um die Stellung
 zu vereinfachen, da Weiß den Bauern
 nicht mehr decken kann. 44.cxd6 b6
 45.b5 Kc8 ... 0-1

(4) Osmanodja,B - Lasota,W [C22]
 2. Offene EM U8 (7.4), 24.10.2002
 1.e4 e5 2.d4 exd4 3.Dxd4 Sc6 4.De3 Sf6
 5.e5 Sd5 6.De4 Sb6 7.Sf3 Le7 8.Ld3 d5
 9.exd6 Dxd6 10.Lf4 Dd8 11.Sc3 Le6
 12.Sb5 Ld6 13.Sxd6+ cxd6 14.Sg5 Dd7
 15.0-0 0-0-0 16.Tfe1 Tde8 17.Df3 h6
 18.Se4 Se5 19.Sxd6+! das Scheinopfer
 gewinnt einen Bauern! 19...Dxd6 20.Lxe5
 Df8 21.Lb5 Dc5 [wenn man versucht, die
 Qualität zu retten: 21...Td8 22.Dc3+ Sc4]
 22.Lxe8 Txe8 23.Dc3 Dxc3 24.Lxc3 g5
 25.h3 Sd5 26.Ld4 a6 27.Te5 Kd7
 28.Kh2 Sb4 29.Te2 Lxa2 30.Txe8 Kxe8
 31.Lc5 Sxc2 32.Txa2 1-0

(12) Otgontogoo,Z - Thiemann,R [C26]
 2. Offene EM U8 (7.12), 24.10.2002
 1.e4 e5 2.Lc4 Sf6 3.Sc3 Lb4 4.d3 Lxc3+
 5.bxc3 0-0 6.Lg5 Sc6 7.Ld5 h6 8.Lxf6
 Dxf6 Der anscheinend normale Abtausch
 bringt Schwarz ins Spiel. 9.Se2 Dg6 10.0-
 0 Dg5 11.d4 Se7 12.Lc4 Sg6 13.Dd3
 Sh4 14.Dh3 Sicher besser [14.Dg3]
 14...d6 15.Le6 Ändert gar nichts.
 15...Lxe6 16.Dxh4? ein ängstliches
 Dameopfer. 16...Dxh4 17.dxe5 dxe5
 18.g3 Dxe4 19.f3 Dxe2 20.Tf2 Dc4
 21.Tb1 Dxc3 22.Tff1 Dxc2 23.Txb7
 Dxa2 24.Txc7 Tfc8 25.Tb7 Lc4 26.Tfb1
 Ld5 27.T7b2 Dc4 28.f4 exf4 29.gxf4
 Dxf4 30.Tb4 Dd6 [30...Tc1+] 31.Td4
 Tcb8 32.Tbd1 a5 33.Txd5 Db4 34.T5d4
 Df8 35.Ta1 Dc5 36.Tad1 a4 37.Kf1 a3
 38.T4d2 a2 39.Txa2 Txa2 0-1

(11) Wolf,S - Titov,D [C55]
 2. Offene EM U8 (7.11), 24.10.2002
 1.e4 e5 2.Sf3 Sc6 3.Sc3 Sf6 4.Lc4 Lb4
 5.d3 0-0 6.Ld2 d6 7.a3 Lxc3 8.Lxc3 Lg4
 9.h3 Lxf3 10.Dxf3 g6 11.0-0-0 Sd7
 12.Ld2 Sc5 13.Lh6 Sa4 14.h4 Sd4
 15.Dg3? [15.Dg4] 15...c5? [15...Se2+]
 16.Dh3 Db6 17.Kd2 Da5+ 18.c3 Sxb2
 19.Tdg1 [19.Tb1] 19...Dxa3 20.cxd4 b5
 21.Ta1 Db4+ 22.Ke2 bxc4 23.dxc4
 Dxc4+ 24.Ke1 Dc2 25.De3 Tab8 Weiß
 verliert wegen Zeitüberschreitung! 0-1

(8) Franke,A - Matschewsky,J [C44]

2. Offene EM U8 (7.8), 24.10.2002

1.e4 e5 2.Sf3 Sc6 3.d4 Ld6 4.Lc4 exd4
 5.Sxd4 Sxd4 6.Dxd4 Sf6? 7.e5 c5
 [7...De7] 8.Dxd6 Se4 9.Dd5 Sg5 10.Lxg5
 Dxc5 11.Dxf7+ Kd8 12.Sd2 Dxe5+
 13.Le2 Dxb2 14.0-0 Dxc2 15.Tfd1 Dc3
 16.Lg4 Df6 17.Lh5 Tf8 18.Dxf6+ gxf6
 [18...Txf6] 19.Se4 b6 20.Td6 Ke7
 21.Te1? [21.Tad1 deckt den Turm,
 verhindert die Entwicklung des
 schwarzen Läufers.] 21...f5 22.Sg5+
 [22.Th6 fxe4 23.Txe4+ Kd8 24.Txh7 so
 wäre der Figurverlust von Weiß
 vermieden wurden, und beide hätten das
 gleiche Material auf dem Feld.] 22...Kxd6
 23.Td1+ Kc7 24.Sxh7 Tg8 [24...Th8]
 25.Sf6 Tg7? 26.Se8+ Kd8 27.Sxg7 Lb7
 28.Sxf5 Kc7 29.Sd6 Lc6 30.Se8+ Kb7
 31.Sd6+ Kc7 32.h4 Tg8 33.g3 Th8 34.g4
 Lf3 35.Td3 Weiß nimmt mit einer Figur
 mehr Remis an. So hätte es weitergehen
 können: 35. ... Lc6 36.f4 ½-½



(9) Kuhlmann,S - Fittkau,N [B20]

2. Offene EM U8 (7.9), 24.10.2002 0-1

```

X A B C D E F G H Y
8 - + - + - + - + (
7 p - + - + p + p '
6 - + - + - k p + &
5 P - p - + P + - %
4 - + - + - + l + $
3 + - + - t - k - #
2 - + - t - + - + "
1 + - + - + r + - !
x a b c d e f g h y
    
```

schöne Stellung

Partien der 8. Runde

(14) Schätz,A - Schulz,A [B78]

2. Offene EM U8w (8.1), 24.10.2002

1.e4 c5 2.Sf3 d6 3.d4 cxd4 4.Sxd4 Sf6
 5.Sc3 g6 6.Le3 Lg7 7.f3 Ld7 8.Lc4 0-0
 9.Dd2 Sc6 10.0-0-0 Se5 11.Lb3 a6
 12.Lh6 b5 13.Lxg7 Kxg7 14.g4 b4
 15.Sce2 a5 16.h4 a4 17.Ld5 Tb8
 18.Tdg1 Kh8 19.h5 gxh5 20.gxh5 a3
 21.Dh6 Tg8 22.Txg8+ Sxg8 [22...Dxg8
 23.Tg1 Df8] 23.Dg5 axb2+ 24.Kxb2

```

X A B C D E F G H Y
8 - t - w - + n k (
7 + - + l p p + p '
6 - + - p - + - + &
5 + - + L n - w P %
4 - p - N P + - + $
3 + - + - + P + - #
2 P k P + N + - + "
1 + - + - + - + R !
x a b c d e f g h y
    
```

24. ... Dc7 ist der Verlustzug! [24...e6!
 und Weiß muss die Dame tauschen.]
 25.h6 Sg6 26.Lxf7 Tf8 27.Lxg6 hxg6
 28.Dxg6 Sf6 29.Dg7# 1-0

(18) Iwanow,A - Prymak,A [C53]

2. Offene EM U8w (8.5), 24.10.2002

1.e4 e5 2.Sf3 Sc6 3.Lc4 Lc5 4.c3 d6
 5.d4 exd4 6.cxd4 Lg4 [6...Lb4+] 7.dxc5
 Se5 8.h3 [8.Le2] 8...Lh5 9.Sc3 Sxc4
 10.g4 Lg6 11.h4 Sf6 12.h5 Lxe4
 13.Sxe4 Sxe4 14.De2 De7 15.Dxc4 Kf8
 [15...Sg5+! gewinnt Figur zurück] 16.Le3
 a6 17.0-0-0 b5 18.Dd5 Te8 19.h6 gxh6
 20.Txh6 Dd7 21.Sg5 a5? 22.c6
 [22.Sxe4] 22...De7 23.Sxh7+ Txh7
 24.Txh7 f6 25.Lh6+ Dg7 26.Lxg7+
 [26.Txg7!] 26...Ke7 27.Df5 Kf7 28.Lxf6+
 Kg8 29.Dg6+ Kf8 30.Dg7# 1-0

(15) Osmanodja,F - Weißenburg,I
[B32]

2. Offene EM U8w (8.2), 24.10.2002

1.e4 c5 2.Sf3 Sc6 3.d4 cxd4 4.Sxd4 e5
5.Sf3 Lc5 6.Lc4 d6 7.Sc3 Lg4 8.Ld2
Sd4 9.Ld5 Sf6 10.Lxb7?! Tb8 11.La6
Txb2 12.Tc1 [12.Ld3] 12...0-0 13.0-0
[13.h3] 13...Sxf3+ 14.gxf3 Lh3 15.Te1
Sh5 16.f4 Dh4 17.Df3 Lg4 18.Dg2 Lh3
19.Df3 exf4 Schwarz hat sich eine super
Angriffsstellung aufgebaut. 20.Ld3
[20.Lc4 greift den Punkt f7 an und droht
Tb2 einzusperren. Sc2 kann wieder
ziehen.] 20...Dg5+ 21.Kh1 Dh4 22.Tg1
[22.Kg1] 22...Lxf2 23.Tgd1 Le6 24.Ta1
Lg3 25.Dg2 f5 26.Kg1 Tf6 27.hxg3 Sxg3
28.Sd5 Tg6 29.Lc3 [29.Sxf4 Se2+
30.Lxe2 Txc2+ 31.Kxg2 Lxa2 Diese
Stellung wäre für beide Spielerinnen sehr
schwer gewesen. Schwarz hat den
Freibauern und den offenen weißen
König als Angriffsziel. Weiß hat sehr viele
Figuren zur Verteidigung bzw. für einen
eigenen Angriff.] 29...Se2+ 30.Lxe2
Txc2+ 31.Kxg2 Txc2 32.Te1 Lxd5
33.exd5 Txc3 34.Teb1 Dh3+ 35.Kg1
Tg3+ 36.Kf2 Dh2+ 37.Ke1 Dg1+ 38.Kd2
Dd4+ 39.Kc1 Tc3+ 40.Kb2 Db4# 0-1

(17) Stark,S - Pietschmann,M [C50]

2. Offene EM U8w (8.4), 24.10.2002

X A B C D E F G H Y
8 - + k + - + - + (
7 + p p - + - + - '
6 - p - + - + - + &
5 + - + - + - P - %
4 - + - P - + - + \$
3 P P + - + - K - #
2 - + P + r P - + "
1 + - + - + - + - !
x a b c d e f g h y

42. ... Te4 [42...Kd7] 43.g6 Te7 44.Kf4
Tg7 45.Kf5 Kd8 46.Kg5 [46.Kf6 Tg8
(46...Td7 47.g7 Weiß gewinnt!)] 47.Kf7
Te8 48.g7 Te7+ 49.Kf6 Te8 50.Kf7 remis]
46...Ke7 47.f4 c5 48.f5 Tg8 49.f6+ Ke6

50.f7 Tf8 51.dxc5 bxc5 52.b4 cxb4
53.axb4 b5 54.Kh6 Txf7 55.gxf7 Kxf7
56.Kg5 Ke6 57.Kf4 Kd5 58.Ke3 Kc4
59.Kd2 Kxb4 60.c3+ Ka3 61.Kc2 b4
62.cxb4 Kxb4 ½-½

(19) Spangenberg,R - Pissareva,V
[B10]

2. Offene EM U8w (8.6), 24.10.2002

1.e4 c6 2.♠f3 d5 3.♠c3 d4 4.♠e2 c5
5.d3 ♣g4 6.♠f4 [6.♠e5] 6...f5 7.c3 fxe4
8.cxd4? [8.dxe4] 8...exf3 9.dxc5??
[9.gxf3] 9...fxg2 10.♠a4+ ♠d7 [10...♣d7
11.♠e4 gxh1♠] 11.♠xd7+ ♠xd7
12.♣xg2 ♠xc5 13.♣e3 |c8 14.d4 ♠d7
15.♣xb7 |c7 16.♣d5 ♠df6 17.♠e6 ♣xe6
18.♣xe6 |c6 19.d5 |c4 20.b3

X A B C D E F G H Y
8 - + - + k v n t (
7 p - + - p - p p '
6 - + - + L n - + &
5 + - + P + - + - %
4 - + r + - + - + \$
3 + P + - v - + - #
2 P + - + - P - P "
1 R - + - K - + R !
x a b c d e f g h y

|e4? der Turm darf die c-Linie nicht
verlassen!! 21.|c1!! und Schwarz kann
das Matt nicht mehr verhindern. 21...♠d7
22.|c8# 1-0

(11) Isakow,B - Titv,D [C23]

2. Offene EM U8 (8.11), 24.10.2002

1.e4 e5 2.Lc4 Df6? [2...Sf6] 3.d3 Lc5
4.Le3 d6 5.Dh5 Sh6 6.Sc3 0-0 7.Sd5
Dd8 [7...Dg6] 8.Lg5 Dd7 9.Lxh6 De6
10.Le3 Lxe3 11.fxe3 Sc6 12.Sf4
[12.Sxc7] 12...Df6 13.Sd5 Dd8 14.d4
exd4 15.exd4 Sxd4 16.Tc1 Te8 17.Ld3
Le6 18.c4 Dc8 19.e5! dxe5 [19...h6]
20.Dxh7+ Kf8 21.Dh8# 1-0

(3) Dünzel, J - Osmanodja, B [B50]

2. Offene EM U8 (8.3), 24.10.2002

1.e4 c5 2.Sf3 d6 3.Lc4 Sc6 4.Sg5 Se5
5.Lb5+ Ld7 6.Lxd7+ Dxd7 7.Sc3 Sf6
8.d3 g6 9.Sf3 Dg4? [9...Sxf3+ 10.Dxf3
Lg7 11.0-0 0-0=] 10.Sxe5 Dxd7 11.Df3
Dxf3 12.Sxf3 Lg7 13.Le3 0-0 14.0-0 a6
15.d4 c4 16.e5 Sd7 17.Sd5 e6 18.exd6?
[18.Se7+ Kh8 19.exd6] 18...exd5 19.Lf4
Tfd8 20.Se5 Lf8 21.Lg5 f6 22.Sxd7
Txd7 23.Lxf6 Txd6 [23...Lxd6] 24.Le5
Lh6+ 25.Kb1 Td7 26.Thg1 b5 27.Tg4 a5
28.c3 b4 29.cxb4 axb4 30.Lf4 Lxf4
31.Txf4 Tda7 32.b3 c3 33.a4 Tc7
[33...bxa3! 34.Ka2 c2 35.Tc1 Tc7 Weiß
kann sich nicht mehr rühren.] 34.Kc2 Te8
35.Kd3 c2 36.Tc1 Tc3+ 37.Kd2 Tec8
38.Tf6 Txb3 39.Txc2 Txc2+ 40.Kxc2
Tc3+ 41.Kb2 Td3 42.Tb6 Txd4 43.Kb3
Kf8 44.a5 Td3+ 45.Kxb4 d4 46.a6 Td1
47.a7 Tb1+ 48.Kc5 Ta1 49.Tb8+ Ke7
50.a8D Txa8 51.Txa8 d3 52.Ta2 Kf7
53.Td2 Kg7 54.Txd3 h5 55.Tg3 Kh6
56.h4 Kg7 57.f4 Kh6 58.Kd5 Kh7
59.Ke5 Kh6 60.f5 gxf5 61.Kxf5 Kh7
62.Kf6 Kh8 63.Ta3 Kg8 64.Ta7 Kh8
65.Kg6 Kg8 66.Ta8# 1-0

(8) Köcher, T - Franke, A [C46]

2. Offene EM U8 (8.8), 24.10.2002

1.e4 e5 2.Sf3 Sc6 3.Sc3 Lb4 4.Lb5 Sge7
5.0-0 Lxc3 6.dxc3 d6 7.Lxc6+ Sxc6
8.Te1 0-0 9.Sg5 f6 [9...h6 ist besser
geeignet, um Sg5 zu vertreiben.]
10.Dd5+! Kh8 11.Sf7+ Txf7 12.Dxf7 Se7
13.Te3 f5 wenn Weiß abtauscht, geht der
Plan von Schwarz auf. 14.Tg3! Weiß
setzt zielstrebig seinen Angriff fort.
14...g6 [14...Sg6] 15.Lh6 Dg8 16.Df6+
Dg7 17.Dxg7# 1-0

(5) Lasota, W - Mertens, F [B82]

2. Offene EM U8 (8.5), 24.10.2002

1.e4 c5 2.Sf3 d6 3.d4 cxd4 4.Sxd4 Sf6
5.Sc3 a6 6.Ld3 e6 7.f4 e5 8.Sf3 Sc6 9.0-0
Le7 10.f5 0-0 11.h3 Ld7 12.Le3 Sh5
13.Sd5 Sg3 14.Sxe7+ Dxe7 15.Te1 b5
16.Lf2 Sh5 17.c4 bxc4 18.Lxc4 Sf4

19.Dd2 Tfb8 20.b3 a5 21.Ted1 a4
22.Dxd6 Dxd6 23.Txd6 Tb7 24.Tad1
Le8 25.Sg5 Kf8 26.Sxh7+ Kg8 27.Sg5
Kf8 28.Lc5 Se7 29.Td8 Txd8 30.Txd8
Td7 31.Sh7+ Kg8 32.Txe8+ Kxh7
33.Txe7 Td1+ 34.Kh2 Td2 35.Le3 Txg2+
36.Kh1 Txa2 37.bxa4 Txa4 38.Lxf7
Txe4 39.Lxf4 Txf4 40.Txe5 Tf1+ 41.Kg2
Tf4 42.Lg6+ Kh6 43.Kg3 Th4 44.Te8
Kg5 45.Te6 Kh6 46.Le8+ Kh7 47.Kxh4
Kg8 48.Kg5 Kh7 49.Lg6+ Kg8 50.Te8#
1-0

(6) Kunze, J - Wickenhöfer, C [B02]

2. Offene EM U8 (8.6), 24.10.2002

1.e4 Sf6 2.Sc3 d5 3.Ld3 Lg4 4.Sf3 Sc6
5.0-0 e5 6.b3 Sd4 7.Le2 Lxf3 8.Lxf3 c6
9.Lb2 Lb4 10.d3 Da5 11.Se2 Sxe2+
12.Dxe2 Lc3 13.Lxc3 Dxc3 14.Tac1 Db2
hier war die Rochade angebracht!
15.c4 Dxe2 16.Lxe2 dxe4 17.dxe4 Sxe4
18.Ld3 Sg5 19.Tfe1 f6 20.c5 Td8 21.Lc4
b5 22.Le2 Td2 23.Lh5+ g6 24.Lg4 Txa2
[24...Kf7 Schwarz gibt die Linie frei, ohne
das sein König in Sicherheit ist. Der
Turm auf h8 kann auch noch nicht ins
Geschehen eingreifen.] 25.Tcd1 Damit
können die weißen Türme mühelos ins
schwarze Lager eindringen. 25...0-0
26.Td6 Ta6 27.h4 Sf7 28.Txf6 Sh6
29.Le6+ Kg7 30.Txf8 Kxf8 31.Txe5 Ta1+
32.Kh2 a5 33.Ld7 a4 34.Te8+ Kf7
35.Lxc6 axb3 36.Te2 Ta2 37.Txa2 bxa2
38.Ld5+ Kf6 39.Lxa2 Sg4+ 40.Kg3 Se5
41.Ld5 Ke7 42.Kf4? Sd3+ 43.Kg5 Sxc5
44.Kh6 b4 45.Kxh7 b3 46.Lxb3 Sxb3
47.Kxg6 Sd2 48.g4 Se4 49.f4 Sf6 50.g5
Sg4 51.h5 Kf8 52.h6 Kg8 53.h7+ Kh8
54.f5 Se5+ 55.Kh6 Sf7+ 56.Kg6 Sxg5
[56...Se5+ 57.Kf6 (57.Kh6 Sf7+ 58.Kg6
Se5+) 57...Sg4+ 58.Kg6 Se5+
remisverdächtig] 57.Kxg5 Kxh7 58.Kf6
Kg8 59.Ke7 Kg7 60.f6+ Kg8 61.f7+ Kg7
62.f8D+ Kg6 63.Df6+ Kh5 64.Kf7 Kg4
65.Kg6 Kg3 66.Df5 Kg2 67.Df4 Kg1
68.Df3 Kh2 69.Kg5 Kg1 70.Kg4 Kh2
71.Kh4 Kg1 72.De2 Kh1 73.Kg3 Kg1
74.Dg2# 1-0

(13) Taesch,M - Otgontogoo,Z [C46]
 2. Offene EM U8 (8.13), 24.10.2002
 1.e4 e5 2.Sf3 Sc6 3.Sc3 Lc5 4.Lc4 d6
 5.d3 Lg4 6.h3 Lh5 7.0-0 Df6 [besser
 7...Sf6] 8.Sd5 Dg6 9.Sxc7+ Kd8
 10.Sxa8 Sd4 11.Kh1 Df6 12.Dd2 Dg6
 [12...Sxf3 13.gxf3 Lxf3+] 13.Da5+ b6
 14.Dd2 Sxf3 15.Dd1 Sh2 und Weiß
 verliert seine Dame, um das Matt auf g2
 zu verhindern. [15...Sh4] 16.De1 Sxf1
 17.Dxf1 Kc8 18.Le3 Lb4 19.c3 Lc5
 20.Lxc5 bxc5 21.f3 Df6 22.g4 Lg6 23.h4
 Dd8 [23...Dxh4+ 24.Kg2 h5] 24.h5 Lxh5
 25.gxh5 Dh4+ 26.Kg1 Kb8 27.Ld5 Sf6
 28.Lc6 Sxh5 29.d4 Sg3 30.Da6?
 [30.Db5+ Kc8 31.Db7+ Kd8 32.Dd7#]
 30...Dh1+ 31.Kf2 Dh2+ 32.Ke1 Hier zog
 Schwarz 32. ... Kc7 (unmöglicher Zug).
 Es folgte 33. Db7+ Kd8 34. Dd7++. 1-0

(1) Wang,Z - Boos,P [C42]
 2. Offene EM U8 (8.1), 24.10.2002
 1.e4 e5 2.♁f3 ♁f6 3.♁xe5 d6 4.♁f3
 ♁xe4 5.♠e2 ♠e7 6.♁c3 ♁xc3 7.bxc3
 ♚g4 8.♠xe7+ ♚xe7 9.♁d4 0-0 10.h3
 ♚h5 11.♚c4 |e8 12.0-0 ♚f6 [12...♁d7]
 13. |b1 b6 14.♚d5 c6 15.♁xc6 ♁d7
 16.♁d4 |ad8 17.♁b5 a5 18.♚c6 ♚e2
 19. |e1 ♚xb5 20. |xe8+ |xe8 21.♚xb5
 |e1+ 22.♠h2 ♚e5+ 23.g3 ♁f8 24.d4 ♚f6
 25. |a1 ♚e7 26.♚b2 |e6 27.♚d3 d5
 28.c4 dxc4 29.♚xc4 |c6 30.♚b3 |f6
 31.♠g2 |f5 32. |d1 |f6 33.d5 |d6
 34.♚a3 |d7 35.♚xe7 |xe7 36.♚a4 |c7
 37.d6 |c8 38.d7 |d8 39. |e1 ♁e6 40.f4
 g6 41.♠f3 ♠f8 42.g4 ♁g7 43.f5 gxf5
 44.gxf5 f6 45.♠e4 |b8 46. |d1 |d8
 47.♠d5 ♁xf5 48.♠c6 ♁g7 49. |e1 ♠f7
 50.♠c7 ♁e6+ 51. |xe6 ♠xe6 52.♠xd8 f5
 53.♠e8 f4 54.d8♠ f3 55.♚b3+ ♠f5
 56.♠d5+ ♠f4 57.c4 f2 58.♠d4+ ♠g3
 59.♠e3+ ♠g2 60.♠g5+ ♠h1 61.♠f4 ♠g2
 62.♠g4+ ♠h1 63.♠f3+ ♠g1 64.♠g3+
 ♠f1 65.c5 bxc5 66.♚c4+ ♠e1 67.♠e3+
 ♠d1 68.♚b3# 1-0

Ergebnis des Betreuerblitzturniers

Pl.	Teilnehmer	Punkte	SoBerg
1	Piotraschke, Jens	12.0	69.25
2	Rößler, Ulrike	11.5	62.50
3	Gorodetski, Grigori	11.0	61.00
4	Korpalski, Robert	9.0	39.75
5	Prymak, Lev	8.5	35.50
6	Schulz, Petra	8.0	35.00
7	Liebs, Hannelore	7.0	29.50
8	Liebs, Thomas	7.0	29.00
9	Dorsch, Dieter	5.0	18.00
10	Ohme, Katrin	5.0	14.00
11	Richter, Siegfried	3.0	4.00
12	Kuhlmann, Andy	2.0	2.00
13	Schneidewind, Rüdiger	1.0	5.00
14	Dünzel, Heimo	1.0	1.00

Und so ging es auf den Brettern zu!



Partien der 9. Runde

(13) Pissareva,V - Stark,S [A06]

2. Offene EM U8w (9.5), 25.10.2002

1.♠f3 d5 2.e3 ♞f5 3.♞b5+ ♘c6 4.♞xc6+ [4.♞e5] 4...bxc6 5.♞e5 ♔d6 6.d4 ♠f6 7.♘c3 e6 8.f3 ♘d7 9.e4 ♠xe5 10.exf5 exf5 11.♞f4 f6 12.♔e2 Schwarz zieht regelwidrig Sd3+! Zur weiteren Eingabe der Partie haben wir Zug 13 De7 von Schwarz und Zug 19 O-O von Weiß vorgezogen. 12...♔e7 13.0-0 ♘d3 14.cxd3 ♔xe2 15.♠xe2 ♞b4 16.♘c3 0-0 17.♞xc7 ♗ac8 18.a3 ♞e7 19.♞a5 ♗b8 20.♗fe1 ♞d6 21.♞b4 ♞xb4 22.axb4 ♗xb4 23.♗xa7 ♗xb2 24.♗b1 ♗c2 25.♗b3 ♗e8 26.♞e2 [26.♞f1] 26...♗cxe2 27.♞f1 ♗e1+ 28.♞f2 ♗8e2+ 29.♞g3 h6 30.♞h4 ♞h7 [30...♗xg2] 31.♞h5 ♗e7 32.♗a8 ♗e8 33.♗a7 ♗1e7 34.♗a6 g6+ 35.♞h4 h5 36.♗ba3 ♗c8 37.♗c3 ♗ec7 38.g4 fxg4 39.fxg4 hxg4 40.♞xg4 ♞h6 41.♗a1 f5+ 42.♞g3 ♗e8 43.h4 ♗e3+ 44.♞f2 ♗h3 45.♗b3 ♗xh4 46.♗b8 ♗xd4 47.♗aa8 ♗xd3 48.♗h8+ ♞g5 49.♗h1 d4 50.♗g1+ ♞f4 51.♗xg6 ♗e3 [51...c5] 52.♗d6 d3 53.♗ad8 ♞e4 54.♗e8+ ♞f4 55.♗xe3 c5 56.♗dxd3 c4 57.♗c3 ♞g4 58.♗e2 f4 59.♗ec2 ♗d7 60.♗xc4 ♗d3 61.♗2c3 ♗d5 62.♗f3 ♗f5 63.♗fc3 ♗f6 64.♗c8 ♞f5 65.♞f3 ♞e5 66.♗8c6 ♗f7 67.♗3c5+ ♞d4 68.♗c7 ♗f6 69.♗5c6 ♗f5 70.♞g4 ♗f8 71.♗e6 f3 72.♗d7+ ♞c5 73.♗e1 f2 74.♗c1+ ♞b6 75.♗f1 ♞c6 76.♗d2 ♞c5 77.♗dx2 ♗d8 78.♗f8 ♗d4+ 79.♗1f4 ♗d2 80.♗f2 ♗d7 81.♗8f5+ ♞c4 82.♗f7 ♗d8 83.♞f3 ♞d5? [83...♗d3+] 84.♗e2 [84.♗d2+] 84...♗d6 85.♗d2+ ♞c5 86.♗xd6 ♞xd6 87.♞f4 ♞e6 88.♗b7 [88.♗f5] 88...♞d5 89.♗b4 ♞e6 90.♗b5 ♞d6 91.♞e4 ♞c6 92.♗h5 ♞d6 93.♗g5 ♞c6 94.♞d4 ♞b6 95.♞c4 ♞a6 96.♞b4 [96.♗b5] 96...♞b6 97.♗g6+ ♞c7 98.♞b5 ♞d7 99.♞c5 ♞e7 100.♞d5 ♞f7 101.♗b6 ♞e7 102.♗a6 ♞f7 103.♞e5 ♞g7 104.♞f5 ♞h7 105.♞g5 ♞g7 106.♗a7+ ♞f8 107.♞g6 ♞e8 108.♞f6 ♞d8 109.♞e6 ♞c8 110.♞d6 ♞b8 111.♗h7 ♞c8 112.♗g7 ♞b8 113.♞c6 ♞a8 114.♞b6 ♞b8 115.♗g8# 1-0

(11) Weißenburg,I - Schätz,A [B50]

2. Offene EM U8w (9.1), 25.10.2002

1.e4 c5 2.♠f3 d6 3.♘c3 ♠f6 4.♞c4 g6 5.d3 ♞g7 6.♞g5 0-0 7.♞xf6 ♞xf6 8.♔c1 ♘c6 9.♔h6 ♞g7 10.♔h4 ♞d7 11.♠g5 h6 12.♠xf7 ♗xf7 13.♞xf7+ ♞xf7 14.♔f4+ ♞g8 15.0-0 ♔b6? [15...♔f8] 16.♘d5 ♔xb2 17.♗ab1 ♔xc2 18.♗xb7 ♗d8 19.a3 ♔xd3 20.♗e1 ♞e5 21.♔xh6 ♗b8 22.♗xb8+ ♠xb8 23.♠xe7+ ♞f7 24.♔h7+ ♞g7 25.♠xg6 ♔d2 26.♠h8+ ♞f6 27.♔g6+ ♞e5 28.♔xg7+ ♞e6 29.♔g6+ ♞e5 30.♔g7+ ♞f4?? [30...♞e6 Schwarz sollte besser 3x die gleiche Stellung probieren. Zumal 1/2 Punkt für den Turniersieg ausreicht.] 31.♔h6+ ♞e5 32.♔xd2 c4 33.♗d1 ♞xe4 34.♗e1+ 1-0



(2) Mischke,S - Otgontogoo,Z [C46]

2. Offene EM U8 (9.13), 25.10.2002

1.e4 e5 2.♠f3 ♘c6 3.♘c3 ♞c5 4.♞c4 ♠ge7 5.♠g5 0-0 6.0-0 ♠g6 7.h3 ♔xg5 8.d3 [8.d4] 8...♔f6 9.♔e1 ♠h4 10.♞e3 ♞xe3 11.♔xe3 ♔g6 12.♗fe1 ♔xg2# 0-1

(14) Wolf,S - Taesch,M [C70]

2. Offene EM U8 (9.11), 25.10.2002

1.e4 e5 2.♠f3 ♘c6 3.♞b5 a6 4.♞a4 ♞c5 5.0-0 d5 6.exd5 ♔xd5 7.♘c3 ♔d7 8.♗e1 ♔e7 9.d3 [9.♠xe5] 9...b5 10.♞b3 h6 11.♞d2 ♠f6 12.♘d5 ♔d6 13.♠xf6+ ♔xf6 14.c4 [14.♞d5] 14...0-0 15.cxb5 axb5 16.♔c2 e4 17.dxe4 ♔g6 18.g3 [18.♔xc5] 18...♞e7 19.♗ac1 ♠b4 20.♔xc7 ♞d6 21.♔c3 ♠xa2 22.♞xa2 ♗xa2 23.♔b3 ♞e6 24.♔xb5 ♗b8 25.♔d3 ♞a3 26.bxa3 h5 27.♘d4 ♞h3 28.♞f4 ♗f8 29.♠b5 f5 30.e5 h4 31.♘c7 [31.♗c2] 31...hxg3 32.fxg3 ♞g4 33.♘d5 ♔h5 34.e6 ♔xh2+ 35.♞f1 ♔f2# 0-1

Abschlussstand nach 9 Runden

weiblich

Pl.	Teilnehmer	Verein/Ort	Lnd	S	R	V	Pkt.	Buchh	BuSu
1.	Schulz, Anja	SV MT Wilkau-Haßlau	Sac	6	1	2	6.5	48.5	381.0
2.	Schätz, Annika	USG Chemnitz	Sac	6	1	2	6.5	46.5	383.0
3.	Osmanodja, Filiz	USV TU Dresden	Sac	6	0	3	6.0	43.0	387.5
4.	Weißenburg, Isabel	ESV Naumburg	S-A	6	0	3	6.0	42.5	387.5
5.	Iwanow, Anna	MDK Krzyki Wroclaw	Pol	6	0	3	6.0	39.5	378.0
6.	Pietschmann, Maria	SV Lok Leipzig-Mitte	Sac	5	1	3	5.5	38.0	361.5
7.	Stark, Saskia	Dresdner SC 1898	Sac	4	2	3	5.0	46.0	376.5
8.	Kehr, Jana-Farina	SK Baunatal	Hes	4	2	3	5.0	41.0	370.5
9.	Piotraschke, Lena	TuS Coswig 1920	Sac	4	1	4	4.5	49.0	383.5
10.	Spangenberg, Romy	SC Leipzig-Lindenau	Sac	4	0	5	4.0	41.0	355.5
11.	Szmigielska, Anna	MUKS MKD	Pol	4	0	5	4.0	35.5	356.0
12.	Pissareva, Viktoria	SC Franckesche Stiftungen Halle	S-A	4	0	5	4.0	33.5	344.0
13.	Rosner, Victoria	ESV Naumburg	S-A	4	0	5	4.0	33.5	342.0
14.	Park, Sarah	USV TU Dresden	Sac	3	0	6	3.0	35.5	345.5
15.	Zapedzka, Beata	MDK Krzyki Wroclaw	Pol	2	0	7	2.0	34.5	344.5
16.	Prymak, Anna	TuS Makkabi Berlin	Ber	0	0	9	0.0	40.5	335.5

männlich

Pl.	Teilnehmer	Verein/Ort	Lnd	S	R	V	Pkt.	Buchh	BuSu
1.	Wang, Zhangxian	SC Leipzig-Gohlis	Sac	7	1	1	7.5	50.0	431.0
2.	Wieczorek, Oskar	MDK Krzyki Wroclaw	Pol	6	2	1	7.0	52.0	425.5
3.	Boos, Philipp	USV TU Dresden	Sac	6	1	2	6.5	47.5	407.0
4.	Lasota, Wiktor	Srodmiescie Wroclaw	Pol	6	0	3	6.0	50.0	427.0
5.	Kunze, Julius	USG Chemnitz	Sac	6	0	3	6.0	49.5	416.5
6.	Dünzel, Jonas	SC 90 Niesky	Sac	5	2	2	6.0	46.5	394.0
7.	Osmanodja, Bilgin	USV TU Dresden	Sac	5	1	3	5.5	50.5	402.5
8.	Wendling, Florian	ESV Naumburg	S-A	5	0	4	5.0	53.0	422.0
9.	Mertens, Fridolin	ESV Naumburg	S-A	5	0	4	5.0	48.0	398.5
10.	Zocher, Maximilian	SG Turm Leipzig	Sac	4	2	3	5.0	44.0	394.0
11.	Wickenhöfer, Christoph	SC Leipzig-Lindenau	Sac	5	0	4	5.0	44.0	385.5
12.	Fittkau, Nico	Chemnitzer SC 95	Sac	5	0	4	5.0	42.5	363.5
13.	Schmitz, Stefan	SC Ersingen	Bad	5	0	4	5.0	42.0	382.0
14.	Köcher, Tobias	SC Franckesche Stiftungen Halle	S-A	4	2	3	5.0	39.0	362.0
15.	Matschewsky, Justus	SV Gelenau	Sac	4	1	4	4.5	33.5	340.5
16.	Plaettner, Stefan	SC 1911 Großröhrsdorf	Sac	4	1	4	4.5	30.5	332.5
17.	Kuhlmann, Steffen	SC Sendling	Bay	4	0	5	4.0	39.5	354.5
18.	Isakow, Benjamin	TuS Makkabi Berlin	Ber	4	0	5	4.0	34.5	343.5
19.	Schiffner, Alexander	GW Dahlenwarsleben	S-A	3	2	4	4.0	34.0	326.5
20.	Titov, Daniil	USV TU Dresden	Sac	4	0	5	4.0	34.0	323.0
21.	Taesch, Markus	SSC Annaburg	S-A	4	0	5	4.0	28.5	313.0
22.	Franke, Alexander	SK Heidenau	Sac	3	1	5	3.5	40.0	349.0
23.	Thiemann, Robert	SC Franckesche Stiftungen Halle	S-A	3	1	5	3.5	37.5	338.5
24.	Otgontogoo, Zelmeg	USV TU Halle	S-A	3	0	6	3.0	34.0	331.5
25.	Richter, Tim	USV TU Halle	S-A	3	0	6	3.0	34.0	328.5
26.	Wolf, Sascha	ESV Fortuna Leipzig	Sac	3	0	6	3.0	34.0	315.0
27.	Mischke, Sebastian	ohne	Sac	1	1	7	1.5	30.5	305.0